

Querverbinder **EB-BAR**

Vorteile

Strombelastbarkeit bis 80 A

Zum Brücken von bis zu 41 Modulen der Baureihe EasyB

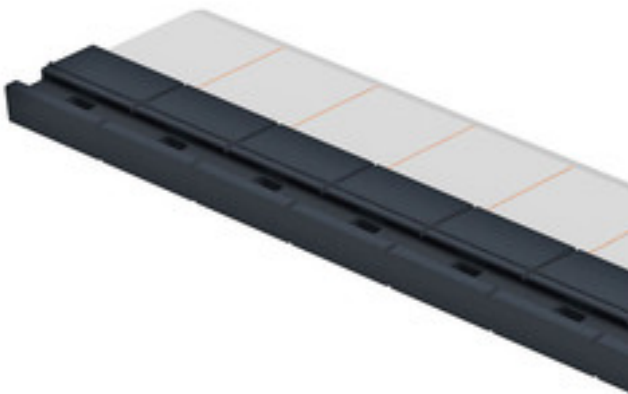


Abbildung zeigt EB-BAR

Zulassungen **EAC**



Querverbinder EB-BAR

Elektrische Daten	
Typ	EB-BAR
Allgemeine Daten	
Anwendung	Querverbinder zur Verteilung der 24 Vdc Spannung an alle kontaktierten EasyB Module. Max. Länge 492 mm für bis zu 41 kontaktierte Module.
Bestelldaten	
Bestellnummer	EB-BAR

Mechanische Daten	
Typ	EB-BAR
Bemerkung	Bitte geben Sie bei Ihrer Bestellung die Anzahl der zu kontaktierenden Module an. (2-41 Stück)
Bemerkung	
