






Typ Type	: 1~ Steuer- und Sicherheitstransformator 1~ Voltage control and Safety isolating transformer	
Kernform Core type	: UI 120/61	
Bemessungsspannung, Eingang Designated input voltage	: 418V / 440V / 462V	
Bemessungsstrom, Eingang Designated input current	: 4,1A / 3,9A / 3,7Aac	
Bemessungsspannung, Ausgang Designated output voltage	: 42V	
Bemessungsstrom, Ausgang Designated output current	: 38,1Aac	
Vorzusehende Absicherung, Ausgang Recommended output fuse	:  40AgG	
Einschaltdauer Duty cycle	: 100%	
Bemessungsleistung (bei Leistungsfaktor 1) Designated output power (power factor 1)	: 1600VA	
Bemessungsleistung (bei Leistungsfaktor 0,5) Designated output power (power factor 0.5)	: 4000VA	
Verlustleistung (max. +20%) Power loss (max. +20%)	: typ. 116W (Fe= 25W, Cu= 91W); (η = 93,2%)	
Kurzschlussspannung Short circuit voltage	: uk= ca. 5,4% uk= approx. 5,4%	
Schaltgruppe Connection mode	: Ii0	
Betriebsfrequenz Designated frequency	: 50-60Hz	
Schutzklasse Safety class	: vorbereitet für Geräte der Schutzklasse I prepared for class I equipment	
Schutzart Protection index	: IPXXB	
Kühlungsart Type of cooling	: AN	
Isolierstoffklasse Insulation class	: F (UL class 155)	
Max. Umgebungstemperatur Ambient temperature	: 40°C	
Vorschriften Standards	: EN 61558 Teil 1 mit Teil 2-2 und Teil 2-6 EN 61558 part 1 with part 2-2 and part 2-6	
Prüfzeichen Approvals	:  UL 5085, CSA 22.2 (E 103521)	
Prüfspannung HV-Test voltage	: Primär-Sekundär 4,8 kV Sekundär-Kern 3,0 kV Primary-Secondary Secondary-Core Primär-Kern 4,8 kV Primary-Core	
Anschluß (Eingang) Terminal (Input)	: Schraubklemme 4mm ² Screw terminal 4mm ²	
Anschluß (Ausgang) Terminal (Output)	: Schraubklemme 16mm ² Screw terminal 16mm ²	
Anschluß (PE) Terminal (PE)	: Schraubklemme 4mm ² Screw terminal 4mm ²	
Bemerkungen Notes	: Die angegebenen technischen Daten sind typisch. Material- und fertigungsbedingt können Abweichungen auftreten. Technical specifications are typical, they can vary due to material and production tolerances.	

a	Date: 30.10.15	Name: Kliesch	Date: 06.11.15	Checked: Jochade	Amendment: Power losses and marking changed
b	Date: 31.03.17	Name: Grudzinski	Date: 11.4.17	Checked: 	Amendment: IPXXB, hot surface
Date: 23.04.15		Date: 23.04.15		Schutzvermerk nach ISO 16016 beachten Observe protection clause to ISO 16016	
Name: Reinhardt		Checked: Clasen		Änderungen vorbehalten Subject to change	

Baureihe: **TT1**
 Type: **TT1**
 Art.-Nr.: **TT1 1,6-44-42**
 Art.-No.: **TT1 1,6-44-42**

Datenblatt

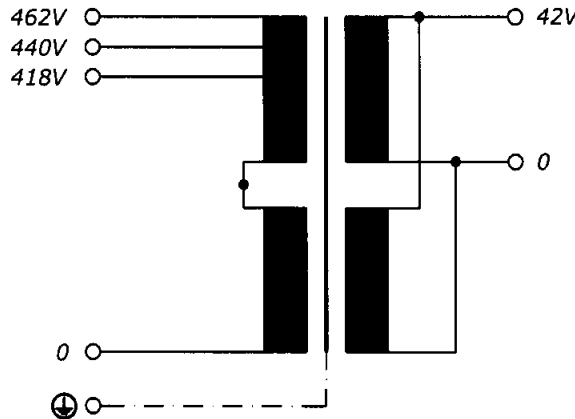
Technical Specifications

BLOCK
 Transformatoren-Elektronik GmbH
 D - 27283 Verden/Aller

Kennzeichnung:
 Marking

	TT1 1,6-44-42	www.block.eu	1600/4000VA
IPXXB	ta.40°C	CL.F	UL class 155
			50-60Hz
			uk= 5,4%
Pri.: 418V - 4,1Aac or 440V - 3,9Aac or 482V - 3,7Aac			
Sec.: 42V - 38,1Aac		FA-Nr.:100662	
EN 61558; UL 5085; CSA 22.2		Losses (max.+20%): Fe= 25W; Cu= 91W	
		Weight : typ. 14,1kg (Fe= 8,9kg; Cu= 4,5kg)	

Anschlußkennzeichnung:
 Terminal Identification



Abmessungen:
 Dimensions

Gewicht: typ. 14,1kg (Cu= 4,5kg, Fe= 8,9kg)
 Weight: typ. 14,1kg (Cu= 4,5kg, Fe= 8,9kg)

Befestigungslöcher: 7,0mm x 13,0mm
 Mounting holes: 7,0mm x 13,0mm

