

Doc - Nr
Doc - Nr
SFB 690/115

LC-Filter - Datenblatt
LC-Filter - Data sheet



Typennummer / Identification

BV-Nr	BV-Nr:	SFB 690/115	Filtertyp	Type of choke	3~ LC-Filter
Typ - Kunde	Type Customer	-	Kernform	Core type	3UI 210/103
Material Nr.	Material Nr.	-	Blechqualität	Core quality	VM111-35
Baureihe		SFB	Kernleistung		-

Technische Daten / Technical Data

Phasenzahl	No. of phase		3
Schaltgruppe	Circuit type		III
Wicklungswiderstand	Winding resistance	[mΩ]	- typ. @ 20°C
Bemessungsspannung	Rated voltage	[V]	520 - 690
Bemessungsfrequenz	Rated frequency	[Hz]	0-150
Überlagerte Schaltfrequ.	Ripple frequency	[kHz]	2,0 - 8,0
Induktivität L	Inductance L	[mH]	1
L Toleranz	L tolerance	[%]	+/-10%
Bemessungsstrom	Rated current	[A]	115
L linear bis	L linear up to	[A]	1,5 x I_B
Überlagerte Strom	Ripple current	[A]	-
Kapazität C	Capacitance C	[μF]	33 Star connection

Weitere Technische Daten / Other Technical Data

Verlustleistung	Power loss	[W]	600
-----------------	------------	-------	------------

Betriebsbedingungen / Operating conditions

Schutzart	Protection index		IP 00
Umgebungstemperatur	Ambient temperature	[°C]	-10...+40
Temperaturklasse VDE	Class ISO °C VDE		H
Temperaturklasse UL	Class ISO °C UL		Class 180
Kühlungsart	Type of cooling		AN
Luftgeschwindigkeit	Air speed	[m/s]	-
Betriebsart	Operating conditions		DB

Ausführung / Standards

Typ / Type:	Datum / Date	Zeichen / Signs
VDE 0570 / EN 61 558 Teil 1	1997 +A1, 1998	 
VDE 0570 / EN 61 558 Teil 20	2000	
UL 508	E219022	

Bemerkung / Notes

Die angegebenen technischen Daten sind typisch.
Material- und fertigungsbedingt können Abweichungen auftreten.

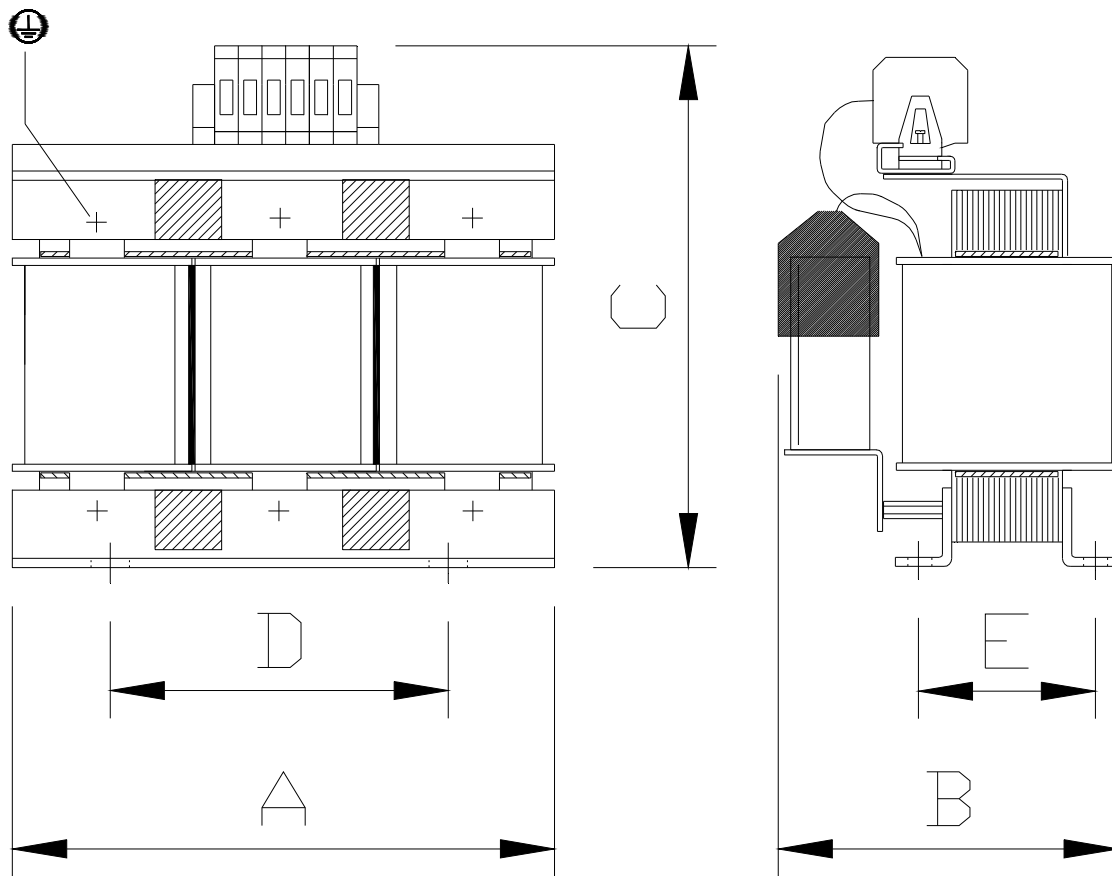
Technical specifications are typical.
They can vary due to material and production tolerances.

Date:	19.10.2005	Schutzvermerk gemäß ISO 16016 beachten	Datei	SFB 690/115
Name:	Lück		Änderung	C
Date:	19.10.2005	Observe protection clause to ISO 16016	Document	3SFB
Checked:	Flemming		Abteilung	EWN

Mechanische Daten / Mechanical data

Abmessungen	Dimensions	[mm]	415 x 320 x 510	A x B x C
Befestigungsmaße	Mounting	[mm]	316 x 170	D x E
Befestigungsschrauben	Mounting screws		4x M12	
Gewicht (netto)	Weight	[kg]	127,5	
Kupfergewicht	Copper weight	[kg]	74,8	

Aufbauskizze / Construction drawing



SFB 690/115

Anschlüsse / Terminals

			Typ / Type	
Eingang	Input	[mm ²]	150	Schraubklemme / Screw Terminal
Ausgang	Output	[mm ²]	150	Schraubklemme / Screw Terminal
PE Anschluß	PE Terminal	[mm ²]	M10	Erdungsschraube / Earthing Screw

Bemerkung / Notes

Der Einbau des Filters muss stehend erfolgen. Bei anderen Einbaulagen ist Rücksprache zu halten.
Einzelheiten der Darstellung in der Aufbauskizze sind unverbindlich.
Allgemeintoleranzen DIN 7168-m
Änderungen vorbehalten.

The installation of the filter must be in standing position. For any other position please consult.
Technical specifications in the drawing are not binding.
General tolerance to DIN 7168-m.
Subject to change

Date:	19.10.2005	Schutzvermerk gemäß ISO 16016 beachten	Datei	SFB 690/115
Name:	Lück		Änderung	C
Date:	19.10.2005	Observe protection clause to ISO 16016	Document	3SFB
Checked:	Flemming		Abteilung	EWN