






Index: b	Baureihe: Type: TT1
	Art.-Nr.: Art.-No.: TT1C 5-4-23

Datenblatt

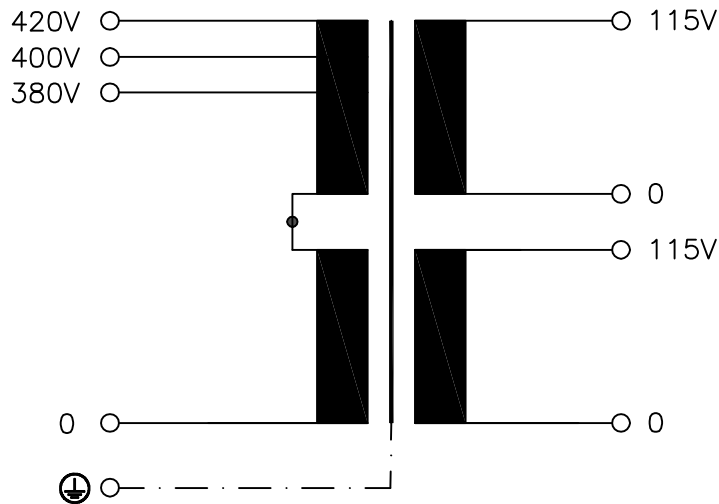
Technical
Specifications



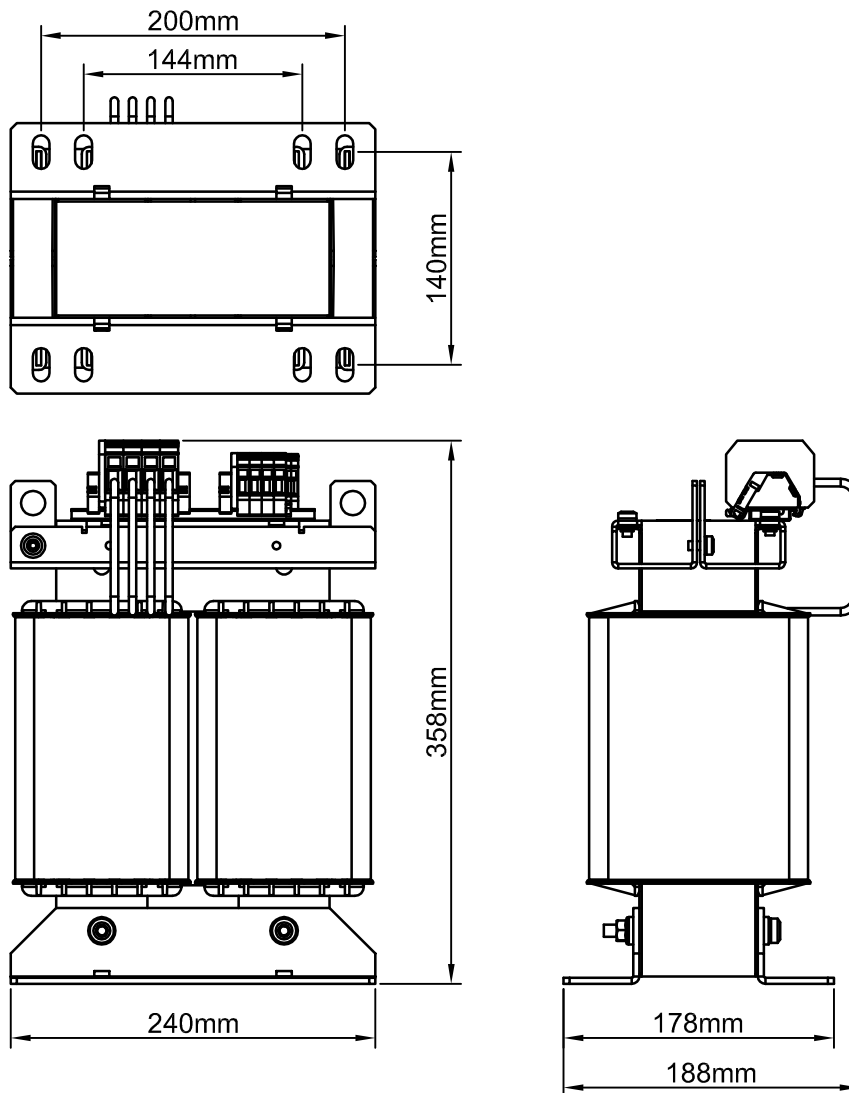
Typ Type	: 1~ Steuer- und Trenntransformator 1~ Voltage control and Isolating transformer		
Kernform Core type	: UI 180/78		
Bemessungsspannung, Eingang Designated input voltage	: 380V / 400V / 420V		
Bemessungsstrom, Eingang Designated input current	: 13,6Aac / 12,9Aac / 12,3Aac		
Bemessungsspannung, Ausgang Designated output voltage	: 2x 115V		
Bemessungsstrom, Ausgang Designated output current	: 21,7Aac		
Vorzusehende Absicherung, Ausgang Recommended output fuse	:  20AgG		
Einschaltdauer Duty cycle	: 100%		
Bemessungsleistung (bei Leistungsfaktor 1) Designated output power (power factor 1)	: 5000VA		
Bemessungsleistung (bei Leistungsfaktor 0,5) Designated output power (power factor 0.5)	: 18170VA		
Verlustleistung (max. +20%) Power loss (max. +20%)	: typ. 237W (Fe= 75,2W, Cu= 161,8W)		
Kurzschlussspannung Short circuit voltage	: uk= ca. 2,3% approx.		
Schaltgruppe Connection mode	: Iii0		
Betriebsfrequenz Designated frequency	: 50-60Hz		
Schutzklasse Safety class	: vorbereitet für Geräte der Schutzklasse I prepared for class I equipment		
Schutzart Protection index	: IP00		
Kühlungsart Type of cooling	: AN		
Isolierstoffklasse Insulation class	: F (UL class 155)		
Max. Umgebungstemperatur Ambient temperature	: 40°C		
Vorschriften Standards	: EN 61558 Teil 1 mit Teil 2-2 und Teil 2-4 EN 61558 part 1 with part 2-2 and part 2-4		
Prüfzeichen Approvals	:   UL 5085, CSA 22.2 (E 103521)		
Prüfspannung HV-Test voltage	: Primär-Sekundär 4,8 kV Primary-Secondary	Sekundär-Kern 3,0 kV Secondary-Core	
	: Primär-Kern 4,8 kV Primary-Core	Sekundär-Sekundär 3,0 kV Secondary-Secondary	
Anschluß (Eingang) Terminal (Input)	: Federzugklemme 6mm ² Cage clamp 6mm ²		
Anschluß (Ausgang) Terminal (Output)	: Federzugklemme 16mm ² Cage clamp 16mm ²		
Anschluß (PE) Terminal (PE)	: Federzugklemme 6mm ² Cage clamp 6mm ²		
Bemerkungen Notes	: Die angegebenen technischen Daten sind typisch. Material- und fertigungsbedingt können Abweichungen auftreten. Technical specifications are typical, they can vary due to material and production tolerances.		

b	Date: 25.04.23	Name: Spöring	Amendment: Drawings and dimensions changed; type plate removed				
a	Date: 22.02.17	Name: Kliesch	Date: 23.02.17	Checked: Clasen	Amendment: Weight and losses split (Fe/Cu)		
Date: 08.06.15		Date: 09.06.15		Schutzvermerk nach ISO 16016 beachten Observe protection clause to ISO 16016		Änderungen vorbehalten Subject to change	
Name: Jochade		Checked: Clasen					

Anschlußkennzeichnung:
 Terminal Identification



Abmessungen:
 Dimensions



Gewicht: typ. 39,7kg (Cu= 11kg; Fe= 25,8kg)
 Weight: typ. 39.7kg (Cu= 11kg, Fe= 25.8kg)

Befestigung: Langloch 11,0x22,0mm
 Mounting: Slotted holes 11.0x22.0mm