





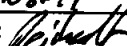
Index: 0	Baureihe: Type: TT1
	Art.-Nr.: Art.-No.: TT1 4-5-4

Datenblatt

Technical Specifications



Typ Type	: 1~ Steuer- und Trenntransformator 1~ Voltage control and Isolating transformer		
Kernform Core type	: UI 180/63		
Bemessungsspannung, Eingang Designated input voltage	: 475V / 500V / 525V		
Bemessungsstrom, Eingang Designated input current	: 8,9A / 8,4A / 8,0Aac		
Bemessungsspannung, Ausgang Designated output voltage	: 400V		
Bemessungsstrom, Ausgang Designated output current	: 10Aac		
Vorzusehende Absicherung, Ausgang Recommended output fuse	:  10AgG		
Einschaltdauer Duty cycle	: 100%		
Bemessungsleistung (bei Leistungsfaktor 1) Designated output power (power factor 1)	: 4000VA		
Bemessungsleistung (bei Leistungsfaktor 0,5) Designated output power (power factor 0.5)	: 11400VA		
Verlustleistung (max. +20%) Power loss (max. +20%)	: typ. 227W (Fe= 57W, Cu= 170W); (η = 95%)		
Kurzschlussspannung Short circuit voltage	: uk= ca. 4,1% approx.		
Schaltgruppe Connection mode	: IIO		
Betriebsfrequenz Designated frequency	: 50-60Hz		
Schutzklasse Safety class	: vorbereitet für Geräte der Schutzklasse I prepared for class I equipment		
Schutzart Protection index	: IPXXB		
Kühlungsart Type of cooling	: AN		
Isolierstoffklasse Insulation class	: F (UL class 155)		
Max. Umgebungstemperatur Ambient temperature	: 40°C		
Vorschriften Standards	: EN 61558 Teil 1 mit Teil 2-2 und Teil 2-4 EN 61558 part 1 with part 2-2 and part 2-4		
Prüfzeichen Approvals	:  UL 5085, CSA 22.2 (E 103521)		
Prüfspannung HV-Test voltage	: Primär-Sekundär 4,8 kV Primary-Secondary	Sekundär-Kern 4,8 kV Secondary-Core	
	: Primär-Kern 4,8 kV Primary-Core		
Anschluß (Eingang) Terminal (Input)	: Schraubklemme 4mm ² Screw terminal 4mm ²		
Anschluß (Ausgang) Terminal (Output)	: Schraubklemme 4mm ² Screw terminal 4mm ²		
Anschluß (PE) Terminal (PE)	: Schraubanschluß 4mm ² Screw terminal 4mm ²		
Bemerkungen Notes	: Die angegebenen technischen Daten sind typisch. Material- und fertigungsbedingt können Abweichungen auftreten. Technical specifications are typical, they can vary due to material and production tolerances.		

Date:	Name:	Date:	Checked:	Amendment:
Date: 03.08.17	Date: 04.08.17	Schutzvermerk nach ISO 16016 beachten Observe protection clause to ISO 16016		Änderungen vorbehalten Subject to change
Name: Jochade	Checked: 			

Baureihe: **TT1**
 Type:
 Art.-Nr.: **TT1 4-5-4**
 Art.-No.:

Datenblatt
 Technical
 Specifications

BLOCK
 Transformatoren-Elektronik
 GmbH
 D - 27283 Verden/Aller

Kennzeichnung:
 Marking

TT1 4-5-4 www.block.eu 4000/11400VA

BLOCK IPXXB 50-60Hz ta.40°C CL.F UL class 155 uk= 4,1%

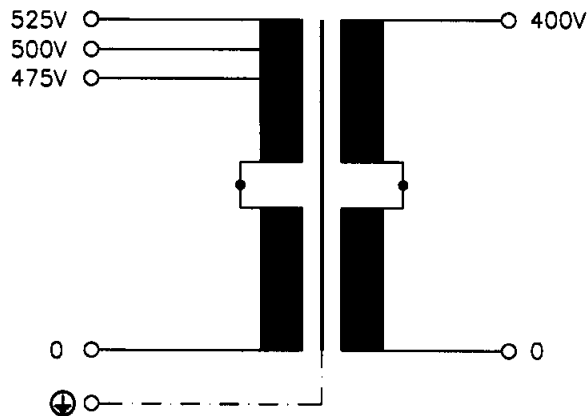
Pri.: 475V - 8,9Aac
 or 500V - 8,4Aac
 or 525V - 8,0Aac

Sec.: 400V - 10Aac — 10AgG (ext.)

EN 61558; UL 5085; CSA 22.2 FA-Nr. Weight : typ. 31kg (Fe= 21kg; Cu= 8,6kg)
 Losses (max.+20%): Fe= 57W; Cu= 170W

525V 500V 475V 0 400V 0

Anschlußkennzeichnung:
 Terminal Identification



Abmessungen:
 Dimensions

Gewicht: typ. 31kg (Cu= 8,6kg, Fe= 21kg)
 Weight: typ. 31kg (Cu= 8,6kg, Fe= 21kg)

Befest.loch= Ø22x11mm
 Mounting hole

