
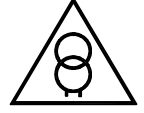



Typ Type	: 1~ Steuer- und Trenntransformator 1~ Voltage control and Isolating transformer				
Kernform Core type	: UI 180/93				
Bemessungsspannung, Eingang Designated input voltage	: 655V / 690V / 725V				
Bemessungsstrom, Eingang Designated input current	: 10,0A / 9,5A / 9,0Aac				
Bemessungsspannung, Ausgang Designated output voltage	: 2x 115V				
Bemessungsstrom, Ausgang Designated output current	: 27,4Aac				
Vorzusehende Absicherung, Ausgang Recommended output fuse	:  25AgG				
Einschaltdauer Duty cycle	: 100%				
Bemessungsleistung (bei Leistungsfaktor 1) Designated output power (power factor 1)	: 6300VA				
Bemessungsleistung (bei Leistungsfaktor 0,5) Designated output power (power factor 0.5)	: 21500VA				
Verlustleistung (max. +20%) Power loss (max. +20%)	: typ. 275W (Fe= 84W, Cu= 191W)				
Kurzschlussspannung Short circuit voltage	: uk= ca. 3,0% approx.				
Schaltgruppe Connection mode	: Iii0				
Betriebsfrequenz Designated frequency	: 50-60Hz				
Schutzklasse Safety class	: vorbereitet für Geräte der Schutzklasse I prepared for class I equipment				
Schutzart Protection index	: IPXXB				
Kühlungsart Type of cooling	: AN				
Isolierstoffklasse Insulation class	: F				
Max. Umgebungstemperatur Ambient temperature	: 40°C				
Vorschriften Standards	: EN 61558 Teil 1 mit Teil 2-2 und Teil 2-4 EN 61558 part 1 with part 2-2 and part 2-4				
Prüfzeichen Approvals	: -				
Prüfspannung HV-Test voltage	Primär-Sekundär Primary-Secondary	5,2 kV	Sekundär-Kern Secondary-Core	2,5 kV	
	Primär-Kern Primary-Core	3,6 kV	Sekundär-Sekundär Secondary-Secondary	2,5 kV	
Anschluß (Eingang) Terminal (Input)	: Schraubklemme 10mm ² Screw terminal 10mm ²				
Anschluß (Ausgang) Terminal (Output)	: Schraubklemme 10mm ² Screw terminal 10mm ²				
Anschluß (PE) Terminal (PE)	: Schraubanschluß 4mm ² Screw terminal 4mm ²				
Bemerkungen Notes	: Die angegebenen technischen Daten sind typisch. Material-und fertigungsbedingt können Abweichungen auftreten. Technical specifications are typical, they can vary due to material and production tolerances.				

Baureihe: **TT1**
Type:


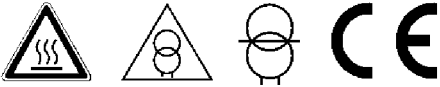
Art.-Nr.: **TT1 6,3-69-23**
Art.-No.:

Datenblatt

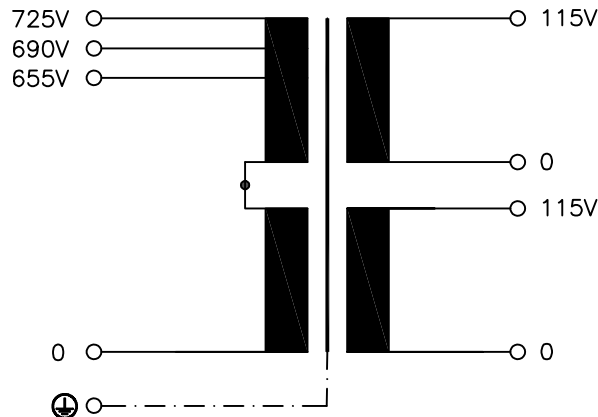
Technical
Specifications

BLOCK
Transformatoren-Elektronik
GmbH
D - 27283 Verden/Aller

Kennzeichnung:
Marking

	TT1 6,3-69-23	www.block.eu	6300/21500VA				
IPXXB	50-60Hz	ta.40°C	CL.F	uk= 3,0%			
Pri.: 655V - 10,0Aac or 690V - 9,5Aac or 725V - 9,0Aac							
Sec.: 2x 115V - 27,4Aac	25AgG (ext.)	Weight: typ. 48kg (Fe= 31kg; Cu= 13kg)	Losses (max.+20%): Fe= 84W; Cu= 191W				
EN 61558	FA-Nr.: 742899						
725V	690V	655V	0	115V	0	115V	0

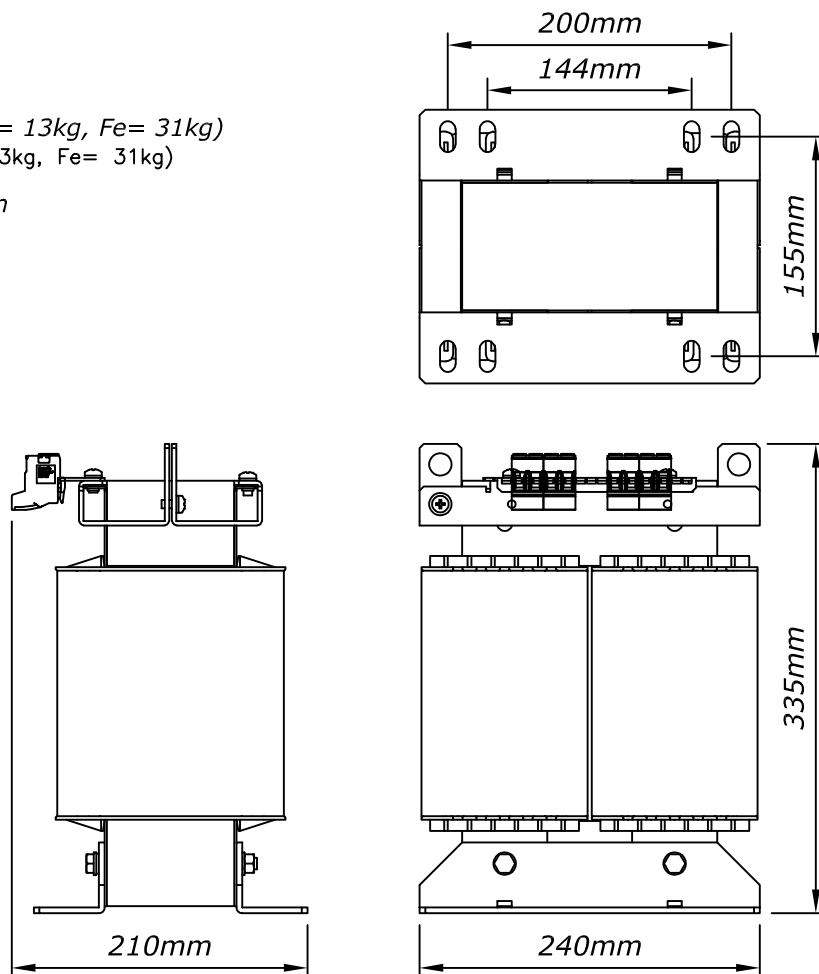
Anschlußkennzeichnung:
Terminal Identification



Abmessungen:
Dimensions

Gewicht: typ. 48kg (Cu= 13kg, Fe= 31kg)
Weight: typ. 48kg (Cu= 13kg, Fe= 31kg)

Befest.loch= $\varnothing 22 \times 11 \text{mm}$
Mounting hole



Seite 2/2
Page 2/2