

BLOCK

Transformatoren - Elektronik
GmbH & Co. KG Verden
D - 27283 Verden / Aler


Datum: 05.02.03

gez.: Schröder
gepr.: K

Datenblatt

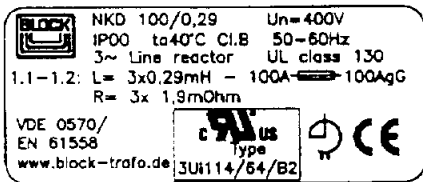
Änderungs-
index 0

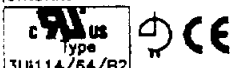
Archiviert
in Labor-EDV am: 6.2.2003

Typ : 3~ Netzdrossel
 BV - Nr. : NKD 100/0,29
 Kernform : 3UI 114/64
 Bemessungsstrom : 3x 100A
 Induktivität bei Bemessungsstrom : 3x 0,29mH
 Betriebsart : DB
 Bemessungsfrequenz : 50-60Hz
 Schaltgruppe : III0
 Schutzklasse : vorbereitet zum Einbau in Geräte der Schutzklasse 1
 Schutzart : IP 00
 Isolierstoffklasse : B
 Max. Umgebungstemperatur (bei Nennleistung) : 40°C
 Prüfzeichen : 
 Ausführung : VDE 0570 / EN 61 558 Teil 1 in Verbindung mit Teil 2-20, UL506, CSA22.2
 Prüfspannung : Wicklung - Kern : 2500V
 Abmessungen mm (AxBxFxG) : 267x162x200x139
 Befestigungsmaße mm (D1/D2/D3xE1/E2/E3) : 176/180/249 x 95/122/103
 Anschluß : Kupferfahne vorbereitet für Bolzen M8
 Anschluß (PE) : Kernerdungsschraube M8
 Bemerkung : Die angegebenen technischen Daten sind typisch. Material- und fertigungsbedingt können Abweichungen auftreten.

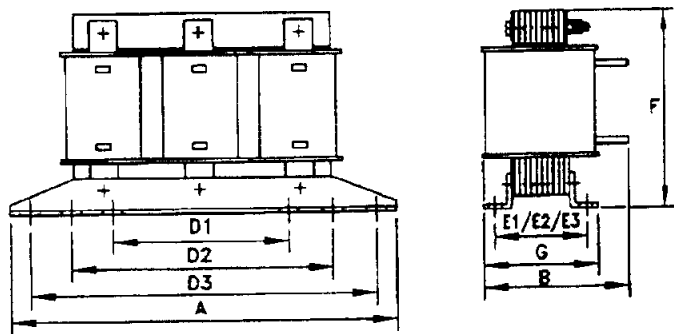
Grund/Art der Änderung	Name		Datum	
	Nr.	Text		

Kennzeichnung:

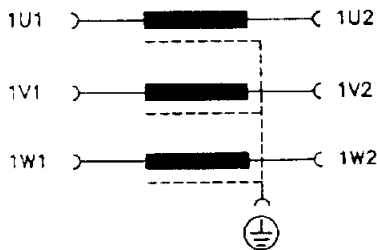


NKD 100/0,29 Un=400V
 IP00 ta40°C Cl.B 50-60Hz
 3~ Line reactor UL class 130
 1.1-1.2: L= 3x0,29mH - 100A → 100AgG
 R= 3x 1,9mOhm
 VDE 0570/
 EN 61558
 www.block-trafo.de
 3UI114/64/B2


Aufbauskizze:



Anschlußbeschreibung:



Befestigungsmaße

D1-E1 = Befestigungsmaße nach DIN 41308
 D2-E2 = Befestigungsmaße verfertigte Fußwinkel
 D3-E3 = Befestigungsmaße nach DIN EN 60852-4

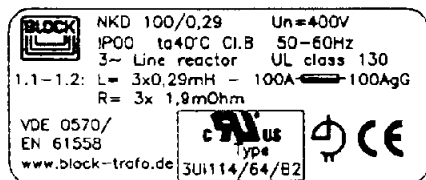
Schutzvermerk nach DIN34 beachten

Änderungen vorbehalten

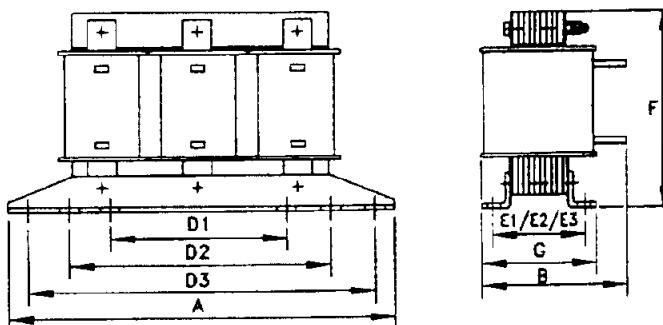
Type : 3~ Line reactor
 BV - Nr. : NKD 100/0,29
 Core type : 3UI 114/64
 Rated current : 3x 100A
 Inductivity at rated current : 3x 0,29mH
 Rated frequency : 50-60Hz
 Connection mode : III0
 Safety class : prepared for class I equipment
 Protection index : IP 00
 Insulation class : B
 Max. ambient temperaturer (in relation to rated core power) : 40°C
 Approvals : **CE**
 Standard : VDE 0570 / EN 61 558 part 1 according to part 2-20, UL506, CSA22.2
 HV-Test voltage : Winding - Core: 2500V
 Dimension mm (AxBxFxG) : 267mm x 162mm x 200mm x 139mm
 Mounting mm (D1/D2/D3xE1/E2/E3) : 176mm / 180mm / 249 x 95 / 122 / 103
 Terminal connection : Flat copper connections prepared for bolts MB
 Terminal connection (PE) : earthing screw
 Notes : Technical specifications are typical, they can vary due to material and production tolerances.

Grund/Art der Änderung					
Name					
Datum					
Name					
Datum					

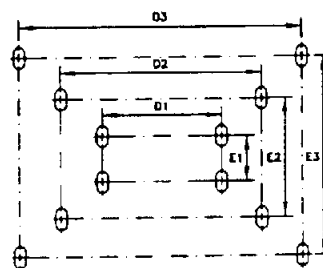
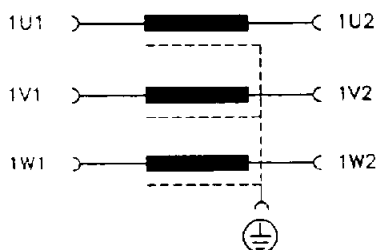
Marking:



Construction drawing:



Wiring diagram:



Mounting Dimensions

- D1-E1 = Mounting to DIN 41308
- D2-E2 = lengthened brackets
- D3-E3 = mounting to DIN EN 60852-4