



Doc - Nr  
Doc - Nr  
HFM-FB 12-460

## Harmonic Filter - Datenblatt Harmonic Filter - Data sheet



### Typennummer / Identification

BV-Nr	BV-Nr:	<b>HFM-FB 12-460</b>	Filtertyp	Type of choke	<b>3~Harmonic Filter</b>
Typ - Kunde	Type Customer	-	Kernform	Core type	-
Baureihe		<b>HFR</b>	Blechqualität	Core quality	-

### Technische Daten / Technical Data

Phasenzahl	No. of phase		<b>3</b>
Schaltgruppe	Circuit type		<b>III</b>
Leistung	Power	[kW/HP]	<b>7,5 / 10</b>
Bemessungsspannung	Rated voltage	[ V ]	<b>480 ±5%</b>
Bemessungsfrequenz	Rated frequency	[ Hz ]	<b>60 ±5%</b>
L Toleranz	L tolerance	[ % ]	<b>&lt;10</b>
Bemessungsstrom	Rated current	[ A ]	<b>3x 15 (40°C) / 11 (50°C)</b>
L linear bis	L linear up to	[ A ]	<b>1,5x In</b>
THD-I		[%]	<b>max. 5% according IEEE 519-1992 Tab. 10-3</b>
Verlustleistung	Power losses	[W]	-
Wirkungsgrad	Powerfactor		<b>0,99</b>

### Weitere Technische Daten / Other Technical Data

Klemmen A-B = 130°C Thermoschalter (Öffner) / Terminal A-B = 130°C thermal breaker (normally closed contact)

### Betriebsbedingungen / Operating conditions

Schutzart	Protection index		<b>IP 00</b>
Umgebungstemperatur	Ambient temperature	[ °C ]	<b>-10...+40 / +50 with derating</b>
Temperaturklasse VDE	Class ISO °C VDE		<b>F</b>
Temperaturklasse UL	Class ISO °C UL		<b>F</b>
Kühlungsart	Type of cooling		<b>AN</b>
Luftgeschwindigkeit	Air speed	[ m/s ]	-
Betriebsart	Operating conditions		<b>DB</b>

### Ausführung / Standards

Typ / Type:	Datum / Date	Zeichen / Signs
VDE 0570 / EN 61 558 Teil 1	1997 +A1, 1998	 
VDE 0570 / EN 61 558 Teil 20	2000	
UL 508	17th Edition	
CSA 22.2 No.14-05	2005	

### Bemerkung / Notes

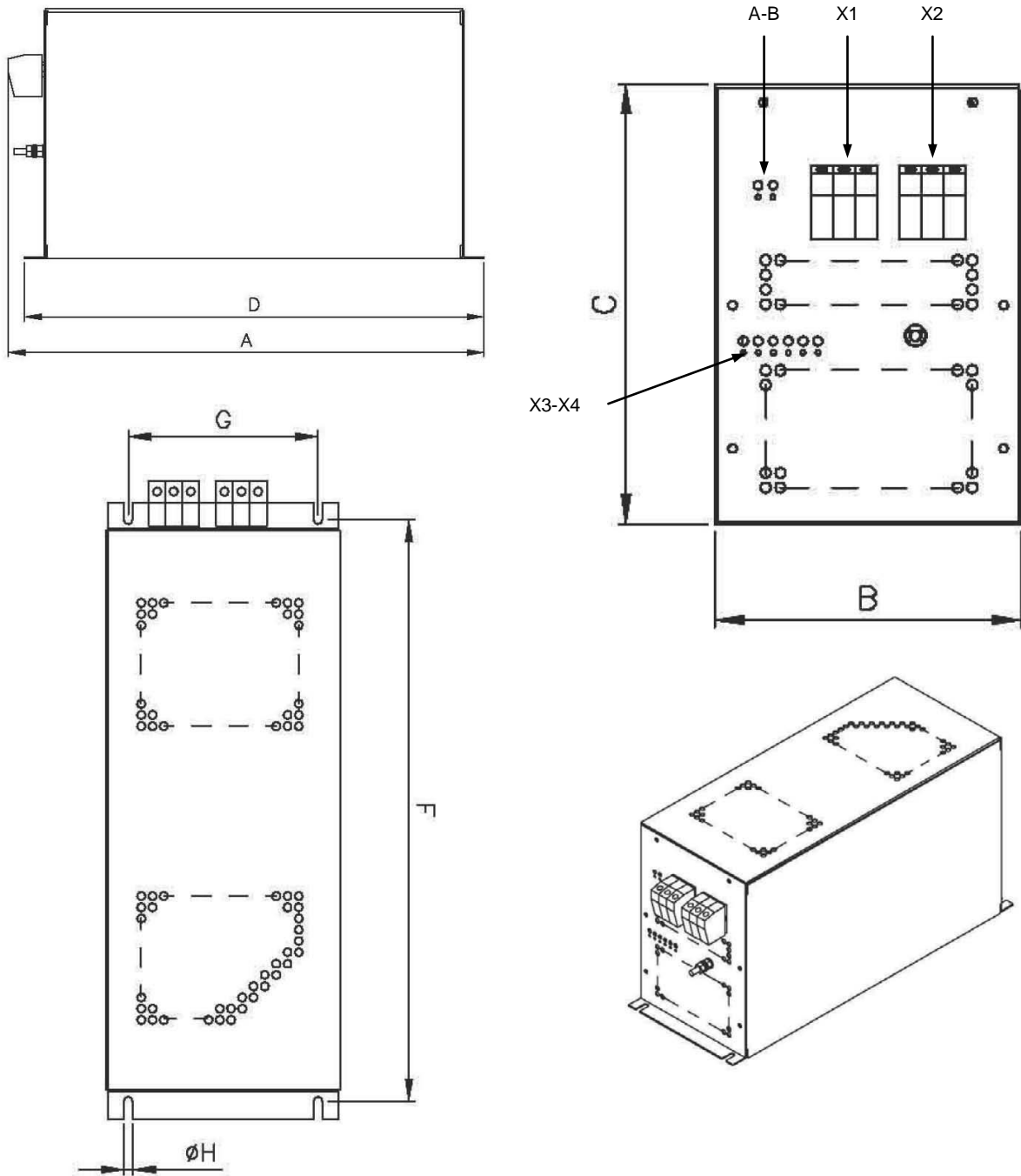
Die angegebenen technischen Daten sind typisch.	Technical specifications are typical.
Material- und fertigungsbedingt können Abweichungen auftreten.	They can vary due to material and production tolerances.

Date:	14.06.12	Schutzvermerk gemäß ISO 16016 beachten	Date:	HFM-FB 12-460
Name:	Boudebouch		Anderung	0
Date:	17.06.12	Observe protection clause to ISO 16016	Document	HFR
Checked:	Lauer		Abteilung	EWN

**Mechanische Daten / Mechanical data**

Abmessungen	Dimensions	[ mm ]	<b>455 x 165 x 242 x 440</b>	A x B x C x D
Abmessungen	Dimensions	[ inch ]	<b>17,9 x 6,5 x 9,5 x 17,3</b>	A x B x C x D
Befestigungsmaße	Mounting	[ mm ]	<b>416 x 135 x Ø6,5</b>	F x G x H
Befestigungsmaße	Mounting	[ inch ]	<b>16,4 x 5,3 x Ø0,26</b>	F x G x H
Befestigungsschrauben	Mounting screws		<b>M6</b>	
Gewicht ( netto ) app.	Weight	[ kg ]	<b>app. 26</b>	
Bauform	type		<b>B</b>	

**Aufbauskizze / Construction drawing**



Date:	14.06.12	Schutzvermerk gemäß ISO 16016 beachten	Datei	HFM-FB 12-460
Name:	Boudebouch		Anderung	0
Date:	17.06.12	Observe protection clause to ISO 16016	Document	HFR
Checked:	Lauer		Abteilung	EWN

Doc - Nr  
Doc - Nr  
HFM-FB 12-460

**Harmonic Filter - Datenblatt**  
**Harmonic Filter - Data sheet**



**Anschlüsse / Terminals \***

**Typ / Type**

Eingang	Input	X1	<b>0,5-16mm<sup>2</sup></b>	Schraubklemme / Screw Terminal
Ausgang	Output	X2	<b>0,5-16mm<sup>2</sup></b>	Schraubklemme / Screw Terminal
Saugkreisabschaltung	Resonant-Circuit Jumpers	X3-X4	<b>0,2-4mm<sup>2</sup></b>	Schraubklemme / Screw Terminal
130°C Therмосchalter	130°C thermal breaker	A-B	<b>0,2-4mm<sup>2</sup></b>	Schraubklemme / Screw Terminal
PE Anschluß	PE Terminal	[mm]	<b>M6</b>	PE Schraube / PE Screw

**Bemerkung / Notes**

Einzelheiten der Darstellung in der Aufbauskinne sind unverbindlich.  
Allgemeintoleranzen DIN 71  
Änderungen vorbehalten.  
\*Für weiterführende Informationen siehe Installations-Handbuch.

Technical specifications in the drawing are not binding.  
General tolerance to DIN 7168-C.  
Subject to change.  
\*For detailed information see construction manual.

Date:	14.06.12	Schutzvermerk gemäß ISO 16016 beachten	Datei	HFM-FB 12-460
Name:	Boudebouch		Änderung	0
Date:	17.06.12	Observe protection clause to ISO 16016	Document	HFR
Checked:	Lauer		Abteilung	EWN