

Sicherheitstransformator VR 7,5/2/9



Abbildung zeigt VR 7,5/2/9

Vorteile

Minimale Baugröße bei hoher Leistung

Auch mit Doppelausgangsspannung für Reihen- oder Parallelschaltung

Dauerhafter Korrosionsschutz, hoher Isolierwert und höchste elektrische Zuverlässigkeit durch Gießharzvollverguss XtraDenseFill

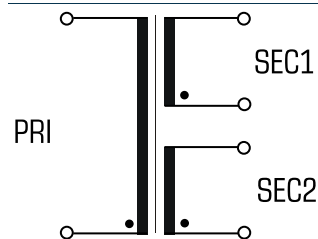
Selbstverlöschendes Vergussmaterial

Raumsparende Montage durch zusätzliche Schraubbefestigung in der Bodenplatte

Anwendungen

Sicherheitstransformator zur sicheren elektrischen Trennung der Ein- und Ausgangsseite. Durch die Begrenzung der Ausgangsspannung ist der Transformator für den Aufbau von SELV sowie PELV Stromkreisen geeignet.

Prinzipschaltbild



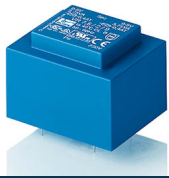
Normen

Sicherheitstransformator
nach: VDE 0570 Teil 2-6, DIN EN 61558-2-6, EN 61558-2-6, IEC 61558-2-6,
UL 5085-1/-2, CSA 22.2 No.66

Zulassungen



VDE, UL 5085-1/-2, CSA 22.2 No.66



Sicherheitstransformator VR 7,5/2/9

Elektrische Daten		Typ	VR 7,5/2/9
Eingangswerte			
Bemessungseingangsspannung			230 Vac
Bemessungsfrequenz			50 - 60 Hz
Ausgangswerte			
Bemessungsausgangsspannung			2 x 9 Vac
Bemessungsleistung			7,5 VA
Leerlaufspannung (ca. x Faktor)			1,18
Leerlaufverluste (typ.)			1,30 W
Wirkungsgrad			76,0 %
Normen			
Klassifizierung			Sicherheitstransformator
Zulassungen			
Approbationen			cURus, VDE
Umwelt			
Umgebungstemperatur max.			40 °C
Sicherheit und Schutz			
Bauart			vergossen
Isolierstoffklasse			VDE=B, UL=class 105
Schutzart			IP 00
Schutzklasse (vorbereitet)			II
Kurzschlussfestigkeit			nicht kurzschlussfest
Bestelldaten			
Bestellnummer			VR 7,5/2/9

Mechanische Daten		Typ	VR 7,5/2/9
Anschluss und Montage			
Befestigung			zusätzliche Befestigungsmöglichkeit durch selbstschneidende Schrauben Lötstifte für Leiterplatten
Anschlüsse			
Maße und Gewichte			
Stift (ø)			0,8 mm
Kerntyp			EI 48/16,8
Gewicht			0,28 kg

