

Transformateur de sécurité VR 4,5/1/9



Photo de la ref. VR 7,5/2/9

Avantages

Structure minimale avec une puissance élevée

Également fourni avec une tension de sortie double pour la commutation en série ou en parallèle

Protection durable contre la corrosion, valeur d'isolation élevée et fiabilité électrique la plus élevée par scellement intégral à la résine de coulée XtraDenseFill

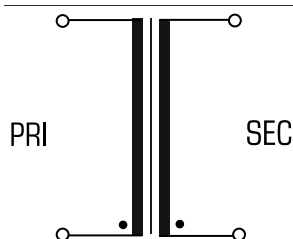
Matériel de scellement à extinction automatique

Montage gain de place grâce à la fixation à vis supplémentaire dans la plaque de fond

Applications

Transformateur de sécurité pour l'isolation électrique sûre côté entrée et sortie. Grâce à la limitation de la tension de sortie, le transformateur convient pour la conception de circuits SELV et PELV.

Schéma de principe



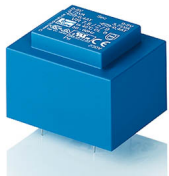
Normes

Transformateur de sécurité
selon: VDE 0570 partie 2-6, DIN EN 61558-2-6, EN 61558-2-6, IEC 61558-2-6, UL 5085-1/-2, CSA 22.2 No.66

Certifications



VDE, UL 5085-1/-2, CSA 22.2 No.66



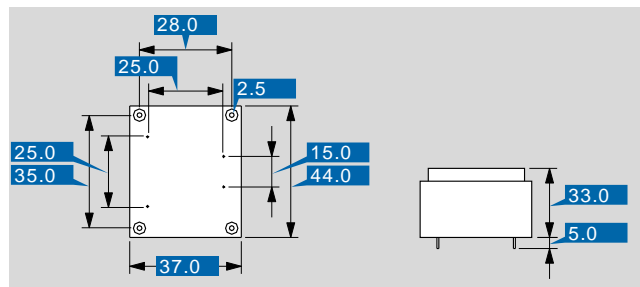
Transformateur de sécurité VR 4,5/1/9

données électriques

Type	VR 4,5/1/9
Données d'entrée	
Tension nominale d'entrée	230 V CA
Fréquence nominale	50 - 60 Hz
Données sortie	
Tension de sortie nominale	9 V CA
Puissance nominale	4,5 VA
Tension à vide (env. facteur x)	1,27
Perte à vide (typ.)	1,50 W
Degré d'efficacité	69,0 %
Normes	
Classification	Transformateur de sécurité
Admission	
Agréments	cURus, VDE
Environnement	
Température ambiante max.	40 °C
Sécurité et protection	
Type	scellé
Classe du système d'isolation	VDE=B, UL=class 105
Indice de protection	IP 00
Classe de sécurité (préparée)	II
Résistance aux courts-circuits	non tenue aux courts-circuits
Données de commandes	
Numéro de commande	VR 4,5/1/9

données mécaniques

Type	VR 4,5/1/9
Raccordement et montage	
Méthode de fixation	Fixations supplémentaire par plots
Terminaux	Plots pour carte imprimée
Dimensions et poids	
Broche (ø)	0,8 mm
Type de noyau	EI 42/14,8
Poids	0,19 kg



sous réserve de modification