

保护变压器 VR 13/1/18



优势

确保高功率时的最小规格

串联或并联也适用双输出电压

持久耐腐蚀保护，较高的绝缘值和使用铸模树脂铸模 XtraDensiFill 带来的极高电气可靠性

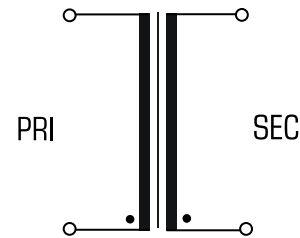
自熄灭式铸模材料

在地板上使用辅助螺栓固定实现节省空间的安装

应用

用于输入和输出端安全电气隔离的保护变压器。通过限制输出电压，该变压器适用于 SELV 及 PELV 的电路搭建。

样品申请



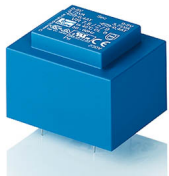
标准

保护变压器符合 VDE 0570 第 2-6 部分, DIN EN 61558-2-6, EN 61558-2-6, IEC 61558-2-6, UL 5085-1/-2, CSA 22.2 No.66

许可



VDE, UL 5085-1/-2, CSA 22.2 No.66



保护变压器 VR 13/1/18

型号

VR 13/1/18

型号

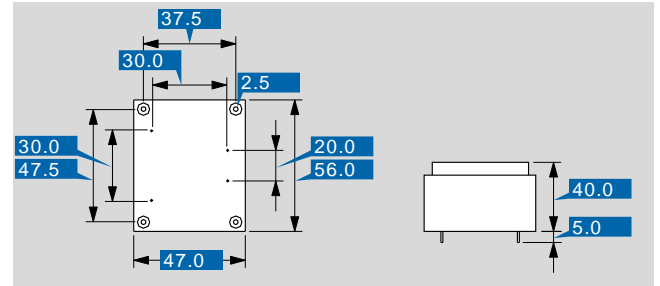
VR 13/1/18

电气数据

输入	
测量输入电压	230 Vac
测量频率	50 - 60 Hz
输出	
测量输出电压	18 Vac
测量功率	13 VA
空载电压 (ca. x 系数)	1.19
空载损耗 (typ.)	1.30 W
有效度	78.0 %
标准	
分级	保护变压器
许可	
许可	cURus, VDE
环保	
环境温度 最大	40 °C
安全性和防护等级	
类型	铸模
绝缘材料级	VDE=B, UL=class 105
防护等级	IP 00
防护等级 (预备)	II
防短路	非防短路
订货号	
订货号	VR 13/1/18

机械数据

接口和安装	
固定方式	使用自攻螺栓作为辅助固定方式
接口	焊接插销适用电路板
尺寸和重量	
槽(ø)	0.8 mm
芯类型	EI 54/18,8
重量	0.42 kg



如有修改恕不另行通知