

# Sicherheitstransformator FLD 4/15 Auslaufartikel - nicht für Neudesigns



FLD 12/8

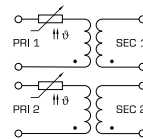
## Vorteile

Minimale Baugröße bei hoher Leistung
Geringe Bauhöhe
Integrierter Überlastschutz durch PTC im Eingang
Doppeleingangsspannung für Reihen- oder Parallelschaltung
Doppelausgangsspannung für Reihen- oder Parallelschaltung
Dauerhafter Korrosionsschutz, hoher Isolierwert und höchste elektrische Zuverlässigkeit durch Gießharzvollverguss XtraDenseFill
Selbstverlöschendes Vergussmaterial

## Anwendungen

Sicherheitstransformator zur sicheren elektrischen Trennung der Ein- und Ausgangsseite. Durch die Begrenzung der Ausgangsspannung ist der Transformator für den Aufbau von SELV sowie PELV Stromkreisen geeignet.

## Prinzipschaltbild



## Normen

Sicherheitstransformator  
nach: VDE 0570 Teil 2-6, DIN EN 61558-2-6, EN 61558-2-6, IEC 61558-2-6

## Zulassungen



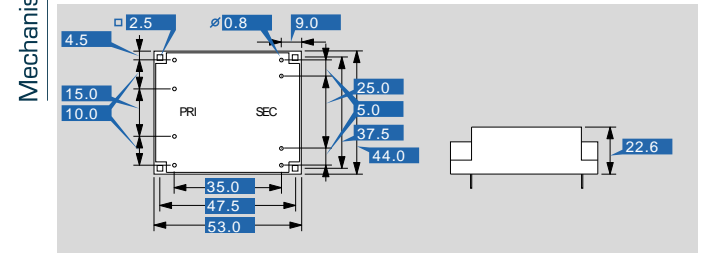
VDE (EN 61347)



# Sicherheitstransformator FLD 4/15 Auslaufartikel - nicht für Neudesigns

Elektrische Daten	
Typ	FLD 4/15 Auslaufartikel - nicht für Neudesigns
Eingangsdaten	
Bemessungseingangsspannung	2 x 115 Vac
Bemessungsfrequenz	50 - 60 Hz
Ausgangsdaten	
Bemessungsausgangsspannung	2 x 15 Vac
Bemessungsleistung	4 VA
Leerlaufspannung (ca. x Faktor)	1,37
Leerlaufverluste (typ.)	0,80 W
Wirkungsgrad	70,0 %
Normen	
Klassifizierung	Sicherheitstransformator
Zulassungen	
Approbationen	VDE
Umwelt	
Umgebungstemperatur max.	40 °C
Sicherheit und Schutz	
Bauart	vergossen
Isolierstoffklasse	E
Schutzart	IP 00
Schutzklasse (vorbereitet)	II
Kurzschlussfestigkeit	bedingt kurzschlussfest
Bestelldaten	
Bestellnummer	FLD 4/15 Auslaufartikel - nicht für Neudesigns

Mechanische Daten	
Typ	FLD 4/15 Auslaufartikel - nicht für Neudesigns
Anschluss und Montage	
Anschlüsse	Lötstifte für Leiterplatten
Maße und Gewichte	
Kerntyp	UI 30/10,5
Gewicht	0,18 kg



Änderungen vorbehalten.