

Transformateur de sécurité

FLD 35/8 Produit obsolète - pas pour les nouveaux modèles



FLD 12/8

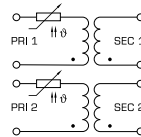
Avantages

Structure minimale avec une puissance élevée
Hauteur de construction faible
Protection intégrée contre les surcharges via PTC en entrée
Tension d'entrée double pour la commutation en série ou en parallèle
Tension de sortie double pour la commutation en série ou en parallèle
Protection durable contre la corrosion, valeur d'isolation élevée et fiabilité électrique la plus élevée par scellement intégral à la résine de coulée XtraDenseFill
Matériel de scellement à extinction automatique

Applications

Transformateur de sécurité permettant une isolation électrique sécurisée en entrée et en sortie.

Schéma de principe



Normes

Transformateur de sécurité
selon: VDE 0570 partie 2-6, DIN EN 61558-2-6, EN 61558-2-6, IEC 61558-2-6

Certifications



VDE (EN 61347)



Transformateur de sécurité

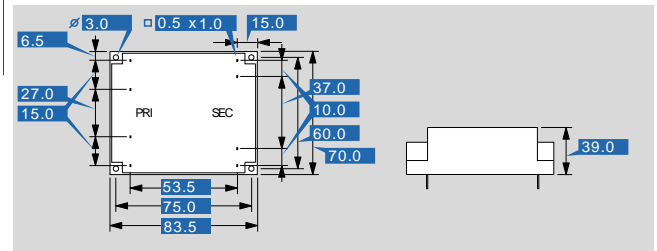
FLD 35/8 Produit obsolète - pas pour les nouveaux modèles

données électriques

Type	FLD 35/8 Produit obsolète - pas pour les nouveaux modèles
Données d'entrée	
Tension nominale d'entrée	2 x 115 V CA
Fréquence nominale	50 - 60 Hz
Données sortie	
Tension de sortie nominale	2 x 8 V CA
Puissance nominale	35 VA
Tension à vide (env. facteur x)	1,20
Perte à vide (typ.)	3,20 W
Degré d'efficacité	78,0 %
Normes	
Classification	Transformateur de sécurité
Admission	
Agréments	VDE
Environnement	
Température ambiante max.	40 °C
Sécurité et protection	
Type	scellé
Classe du système d'isolation	E
Indice de protection	IP 00
Classe de sécurité (préparée)	II
Résistance aux courts-circuits	protection conditionnée contre les courts-circuits
Données de commandes	
Numéro de commande	FLD 35/8 Produit obsolète - pas pour les nouveaux modèles

données mécaniques

Type	FLD 35/8 Produit obsolète - pas pour les nouveaux modèles
Raccordement et montage	
Terminaux	Picots pour circuits imprimés
Dimensions et poids	
Type de noyau	UI 48/17,0
Poids	0,74 kg



sous réserve de modification