

Transformateur de sécurité

FLD 18/8 Produit obsolète - pas pour les nouveaux modèles



FLD 12/8

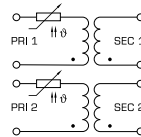
Avantages

| |
|--|
| Structure minimale avec une puissance élevée |
| Hauteur de construction faible |
| Protection intégrée contre les surcharges via PTC en entrée |
| Tension d'entrée double pour la commutation en série ou en parallèle |
| Tension de sortie double pour la commutation en série ou en parallèle |
| Protection durable contre la corrosion, valeur d'isolation élevée et fiabilité électrique la plus élevée par scellement intégral à la résine de coulée XtraDenseFill |
| Matériel de scellement à extinction automatique |

Applications

Transformateur de sécurité permettant une isolation électrique sécurisée en entrée et en sortie.

Schéma de principe



Normes

Transformateur de sécurité
selon: VDE 0570 partie 2-6, DIN EN 61558-2-6, EN 61558-2-6, IEC 61558-2-6

Certifications



VDE (EN 61347)



Transformateur de sécurité

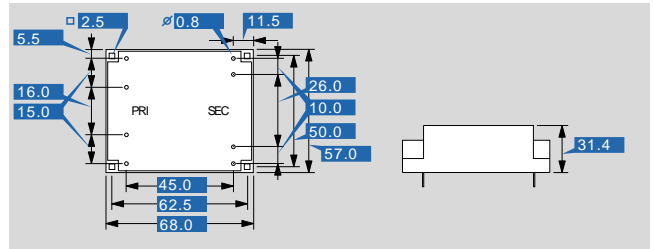
FLD 18/8 Produit obsolète - pas pour les nouveaux modèles

données électriques

| Type | FLD 18/8 Produit obsolète - pas pour les nouveaux modèles |
|---------------------------------|--|
| Données d'entrée | |
| Tension nominale d'entrée | 2 x 115 V CA |
| Fréquence nominale | 50 - 60 Hz |
| Données sortie | |
| Tension de sortie nominale | 2 x 8 V CA |
| Puissance nominale | 18 VA |
| Tension à vide (env. facteur x) | 1,30 |
| Perte à vide (typ.) | 2,00 W |
| Degré d'efficacité | 75,0 % |
| Normes | |
| Classification | Transformateur de sécurité |
| Admission | |
| Agréments | VDE |
| Environnement | |
| Température ambiante max. | 40 °C |
| Sécurité et protection | |
| Type | scellé |
| Classe du système d'isolation | E |
| Indice de protection | IP 00 |
| Classe de sécurité (préparée) | II |
| Résistance aux courts-circuits | protection conditionnée contre les courts-circuits |
| Données de commandes | |
| Numéro de commande | FLD 18/8 Produit obsolète - pas pour les nouveaux modèles |

données mécaniques

| Type | FLD 18/8 Produit obsolète - pas pour les nouveaux modèles |
|--------------------------------|--|
| Raccordement et montage | |
| Terminaux | Picots pour circuits imprimés |
| Dimensions et poids | |
| Type de noyau | UI 39/17,0 |
| Poids | 0,45 kg |



sous réserve de modification