

Transformateur de sécurité

## FLD 12/6 Produit obsolète - pas pour les nouveaux modèles



FLD 12/8

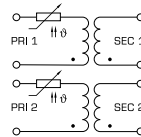
## Avantages

Structure minimale avec une puissance élevée
Hauteur de construction faible
Protection intégrée contre les surcharges via PTC en entrée
Tension d'entrée double pour la commutation en série ou en parallèle
Tension de sortie double pour la commutation en série ou en parallèle
Protection durable contre la corrosion, valeur d'isolation élevée et fiabilité électrique la plus élevée par scellement intégral à la résine de coulée XtraDenseFill
Matériel de scellement à extinction automatique

## Applications

Transformateur de sécurité permettant une isolation électrique sécurisée en entrée et en sortie.

## Schéma de principe



## Normes

Transformateur de sécurité  
selon: VDE 0570 partie 2-6, DIN EN 61558-2-6, EN 61558-2-6, IEC 61558-2-6

## Certifications



VDE (EN 61347)



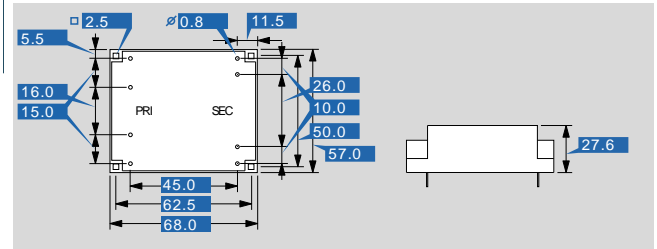
# Transformateur de sécurité FLD 12/6 Produit obsolète - pas pour les nouveaux modèles

données électriques

Type	FLD 12/6 Produit obsolète - pas pour les nouveaux modèles
<b>Données d'entrée</b>	
Tension nominale d'entrée	2 x 115 V CA
Fréquence nominale	50 - 60 Hz
<b>Données sortie</b>	
Tension de sortie nominale	2 x 6 V CA
Puissance nominale	12 VA
Tension à vide (env. facteur x)	1,31
Perte à vide (typ.)	1,80 W
Degré d'efficacité	73,0 %
<b>Normes</b>	
Classification	Transformateur de sécurité
<b>Admission</b>	
Agréments	VDE
<b>Environnement</b>	
Température ambiante max.	40 °C
<b>Sécurité et protection</b>	
Type	scellé
Classe du système d'isolation	E
Indice de protection	IP 00
Classe de sécurité (préparée)	II
Résistance aux courts-circuits	protection conditionnée contre les courts-circuits
<b>Données de commandes</b>	
<b>Numéro de commande</b>	<b>FLD 12/6 Produit obsolète - pas pour les nouveaux modèles</b>

données mécaniques

Type	FLD 12/6 Produit obsolète - pas pour les nouveaux modèles
<b>Raccordement et montage</b>	
Terminaux	Picots pour circuits imprimés
<b>Dimensions et poids</b>	
Type de noyau	UI 39/13,5
Poids	0,37 kg



sous réserve de modification