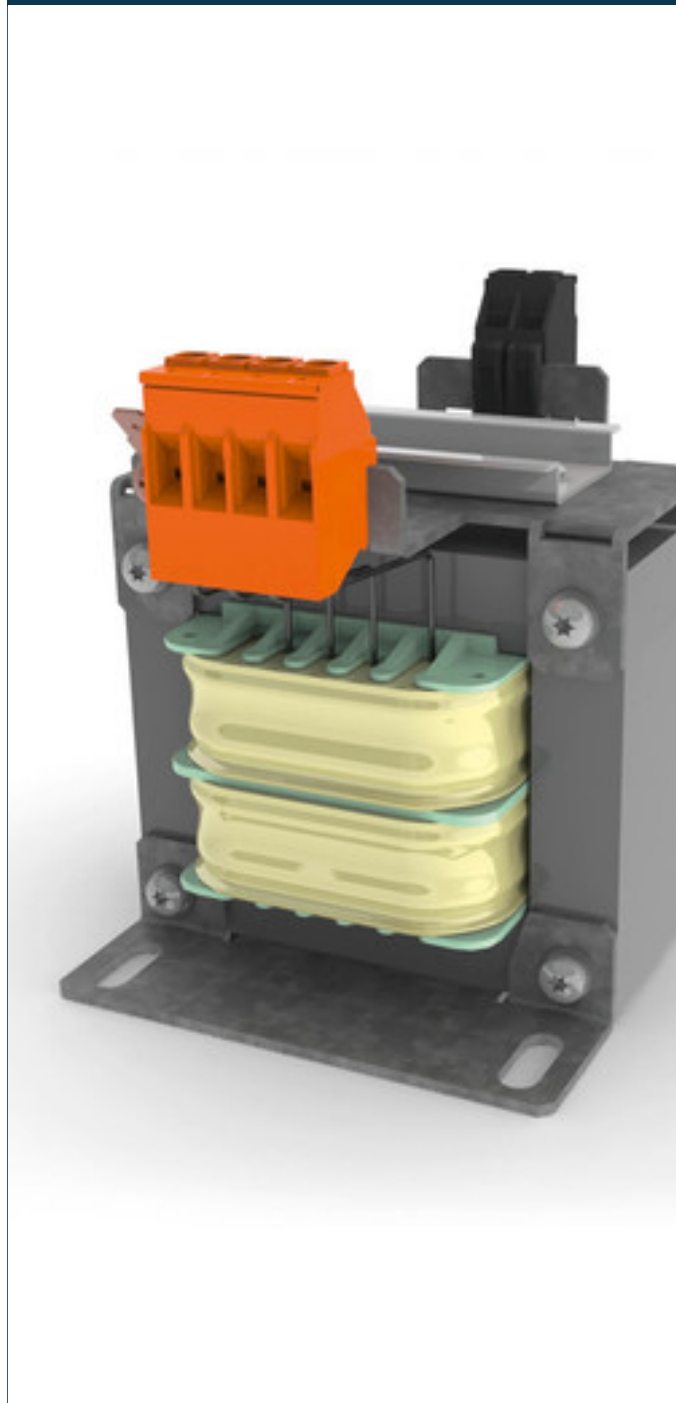


# Netztransformator CT-150-048-12-2



## Vorteile

Varianten mit US-Sicherungshalter vorhanden

Varianten mit TS35-Schiene zum Aufrasten weiterer Komponenten vorhanden

Berührungsgeschützte Anschlussklemmen

Enthält Brücken für Auswahl der Primärspannung

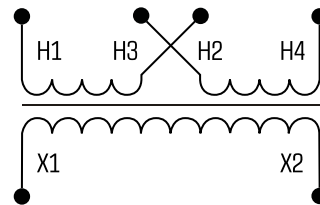
Sehr guter Korrosionsschutz und geringe Geräusentwicklung durch BLOCK IMPEX Vakuumimprägnierung

Bis 2.500 VA

## Anwendungen

Als Netztransformator zur Spannungsanpassung und einfachen elektrischen Trennung.

## Prinzipschaltbild



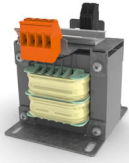
## Normen

Netztransformator  
nach: EN 61558 Teil 1 mit Teil 2-1, UL 5085-1/-2;2:2, CSA 22.2 No. 66

## Zulassungen



UL 5085-1/-2, CSA 22.2 No.66, EAC



# Netztransformator CT-150-048-12-2

Elektrische Daten		Typ	CT-150-048-12-2
<b>Eingangswerte</b>			
Bemessungseingangsspannung			2 x 240 Vac
Bemessungseingangsstrom			2 x 3,3 Aac
<b>Ausgangsdaten</b>			
Bemessungsausgangsspannung			120 Vac
Bemessungsleistung			1.500 VA
<b>Zulassungen</b>			
Approbationen			cURus, EAC
<b>Umwelt</b>			
Kühlungsart			Selbstkühlung
Umgebungstemperatur			max. 40 °C
<b>Sicherheit und Schutz</b>			
Bauart			offen
Isolierstoffklasse			B, class 130
Schutzart			IP 00
Schutzklasse (vorbereitet)			I
Kurzschlussfestigkeit			nicht kurzschlussfest
<b>Bestellinformationen</b>			
Bestellnummer			<b>CT-150-048-12-2</b>

Mechanische Daten		Typ	CT-150-048-12-2
<b>Anschluss und Montage</b>			
Befestigung			Fußplatte
Anschlüsse Eingang			Schraubklemme, 4 mm <sup>2</sup>
Befestigungsschrauben			M4
Anschlüsse Ausgang			Schraubklemme, 4 mm <sup>2</sup>
Anschlüsse PE			Flachstecker, 6,3 x 0,8 mm
<b>Maße und Gewichte</b>			
Gewicht			16,70 kg

