

## Transformateur 100 V CA **AÜ 100/120 - n'est plus disponible**



Photo de la ref. AÜ 100/10

### Avantages

Borne à souder pour un câblage libre

compatibilité universelle pour des impédances de 4, 8 et 16 Ohm

Prises supplémentaires pour une puissance 3/4, 1/2 et 1/4

Très bonne protection contre l'humidité et faible développement du bruit grâce à l'imprégnation sous vide BLOCKIMPEX

Fixation simplifiée à l'aide d'un rail de fixation métallique robuste muni d'orifices oblongs

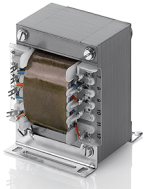
### Applications

Transformateur 100 Vac pour les installations électroacoustiques avec une liaison de transmission de 100 V.

### Normes

100 V-transformateur  
selon DIN EN 60950

### Certifications



# Transformateur 100 V CA

## AÜ 100/120 - n'est plus disponible

### données électriques

Type	AÜ 100/120 - n'est plus disponible
<b>Données d'entrée</b>	
Tension nominale d'entrée	0 - 100 V CA
Fréquence nominale	30 - 15000 Hz
<b>Données sortie</b>	
Puissance de sortie	120 / 100 / 90 / 60 / 30 W
Impédance	83/100/111/166/333 Ω
<b>Environnement</b>	
Température ambiante max.	40 °C
<b>Sécurité et protection</b>	
Type	Ouvert
Classe du système d'isolation	E
Indice de protection	IP 00
Classe de sécurité (préparée)	I
Résistance aux courts-circuits	non tenue aux courts-circuits
Tension d'essai	1500 V CA, 50 Hz
<b>Données de commandes</b>	
Numéro de commande	AÜ 100/120 - n'est plus disponible

### données mécaniques

Type	AÜ 100/120 - n'est plus disponible
<b>Raccordement et montage</b>	
Méthode de fixation	Rail de fixation
Terminaux	Borne à souder pour un câblage libre
<b>Dimensions et poids</b>	
Poids	4,40 kg

