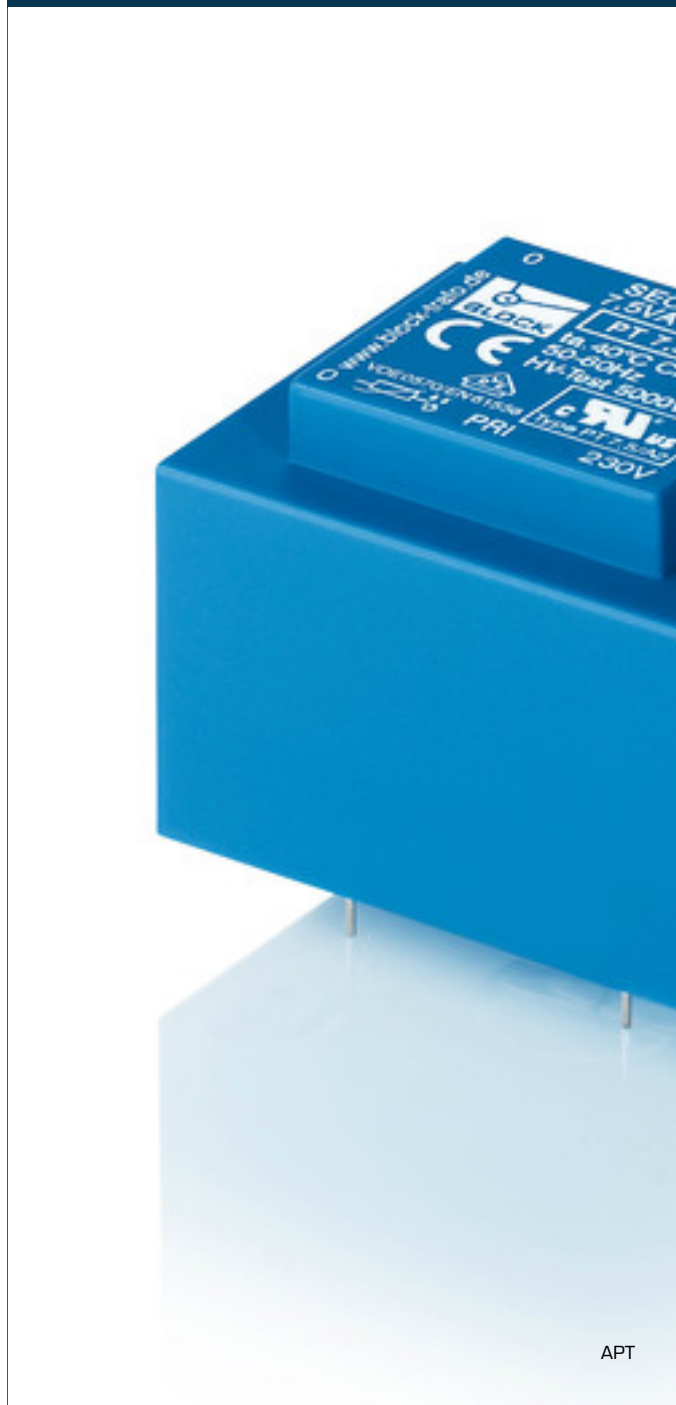


Sicherheitstransformator APT 7,5/2/9 - nicht mehr lieferbar



APT

Vorteile

- Minimale Baugröße bei hoher Leistung
- Integrierter Überlastschutz durch PTC im Eingang
- Dauerhafter Korrosionsschutz, hoher Isolierwert und höchste elektrische Zuverlässigkeit durch Gießharzvollverguss XtraDenseFill
- Selbstverlöschendes Vergussmaterial
- Raumsparende Montage durch zusätzliche Schraubbefestigung in der Bodenplatte

Anwendungen

Sicherheitstransformator zur sicheren elektrischen Trennung der Ein- und Ausgangsseite. Durch die Begrenzung der Ausgangsspannung ist der Transformator für den Aufbau von SELV sowie PELV Stromkreisen geeignet.

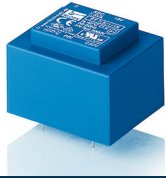
Normen

Sicherheitstransformator
nach: VDE 0570 Teil 2-6, DIN EN 61558-2-6, EN 61558-2-6, IEC 61558-2-6,
UL 5085-1/-2, CSA 22.2 No.66

Zulassungen



VDE, UL 5085-1/-2, CSA 22.2 No.66



Sicherheitstransformator

APT 7,5/2/9 - nicht mehr lieferbar

Elektrische Daten	Typ	APT 7,5/2/9 - nicht mehr lieferbar
Eingangsdaten		
Bemessungseingangsspannung		115 Vac
Bemessungsfrequenz		50 - 60 Hz
Ausgangsdaten		
Bemessungsausgangsspannung		2 x 9 Vac
Bemessungsleistung		7,5 VA
Leerlaufspannung (ca. x Faktor)		1,21
Leerlaufverluste (typ.)		1,30 W
Wirkungsgrad		65,0 %
Normen		
Klassifizierung		Sicherheitstransformator
Zulassungen		
Approbationen		cURus, VDE
Umwelt		
Umgebungstemperatur max.		40 °C
Sicherheit und Schutz		
Bauart		vergossen
Isolierstoffklasse		VDE=B, UL=class 105
Schutzart		IP 00
Schutzklasse (vorbereitet)		II
Kurzschlussfestigkeit		bedingt kurzschlussfest
Bestelldaten		
Bestellnummer		APT 7,5/2/9 - nicht mehr lieferbar

Mechanische Daten	Typ	APT 7,5/2/9 - nicht mehr lieferbar
Anschluss und Montage		
Anschlüsse		Lötstifte für Leiterplatten
Maße und Gewichte		
Maße (B x H x T)		
Stift (ø)		0,8 mm
Kerntyp		EI 48/16,8
Gewicht		0,28 kg