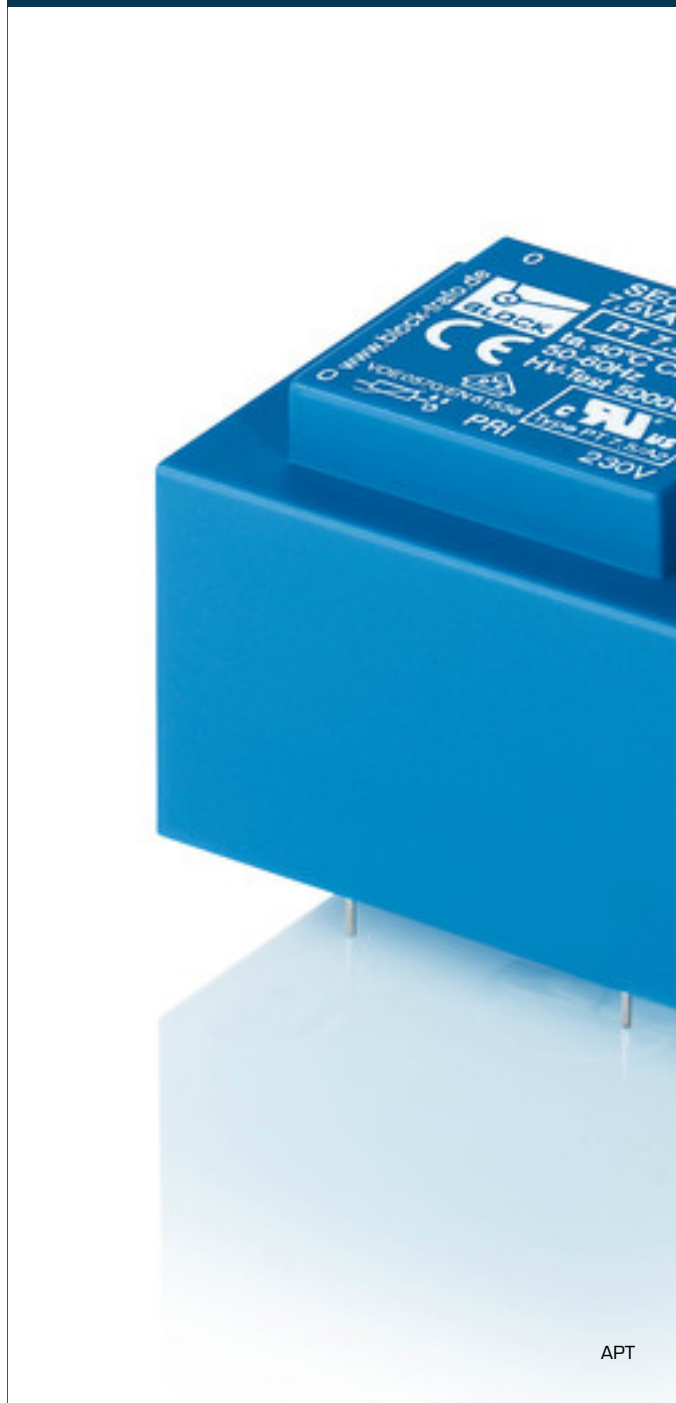


Sicherheitstransformator APT 22/2/18 - nicht mehr lieferbar



APT

Vorteile

- Minimale Baugröße bei hoher Leistung
- Integrierter Überlastschutz durch PTC im Eingang
- Dauerhafter Korrosionsschutz, hoher Isolierwert und höchste elektrische Zuverlässigkeit durch Gießharzvollverguss XtraDenseFill
- Selbstverlöschendes Vergussmaterial
- Raumsparende Montage durch zusätzliche Schraubbefestigung in der Bodenplatte

Anwendungen

Sicherheitstransformator zur sicheren elektrischen Trennung der Ein- und Ausgangsseite. Durch die Begrenzung der Ausgangsspannung ist der Transformator für den Aufbau von SELV sowie PELV Stromkreisen geeignet.

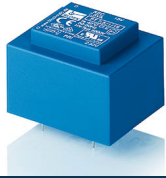
Normen

Sicherheitstransformator
nach: VDE 0570 Teil 2-6, DIN EN 61558-2-6, EN 61558-2-6, IEC 61558-2-6,
UL 5085-1/-2, CSA 22.2 No.66

Zulassungen



VDE, UL 5085-1/-2, CSA 22.2 No.66



Sicherheitstransformator

APT 22/2/18 - nicht mehr lieferbar

Elektrische Daten		Typ	APT 22/2/18 - nicht mehr lieferbar
Eingangsdaten			
Bemessungseingangsspannung			115 Vac
Bemessungsfrequenz			50 - 60 Hz
Ausgangsdaten			
Bemessungsausgangsspannung			2 x 18 Vac
Bemessungsleistung			22 VA
Leerlaufspannung (ca. x Faktor)			1,19
Leerlaufverluste (typ.)			2,40 W
Wirkungsgrad			77,0 %
Normen			
Klassifizierung			Sicherheitstransformator
Zulassungen			
Approbationen			cURus, VDE
Umwelt			
Umgebungstemperatur max.			40 °C
Sicherheit und Schutz			
Bauart			vergossen
Isolierstoffklasse			VDE=B, UL=class 105
Schutzart			IP 00
Schutzklasse (vorbereitet)			II
Kurzschlussfestigkeit			bedingt kurzschlussfest
Bestelldaten			
Bestellnummer			APT 22/2/18 - nicht mehr lieferbar

Mechanische Daten		Typ	APT 22/2/18 - nicht mehr lieferbar
Anschluss und Montage			
Anschlüsse			Lötstifte für Leiterplatten
Maße und Gewichte			
Maße (B x H x T)			
Stift (ø)			0,8 mm
Kerntyp			EI 60/21
Gewicht			0,57 kg