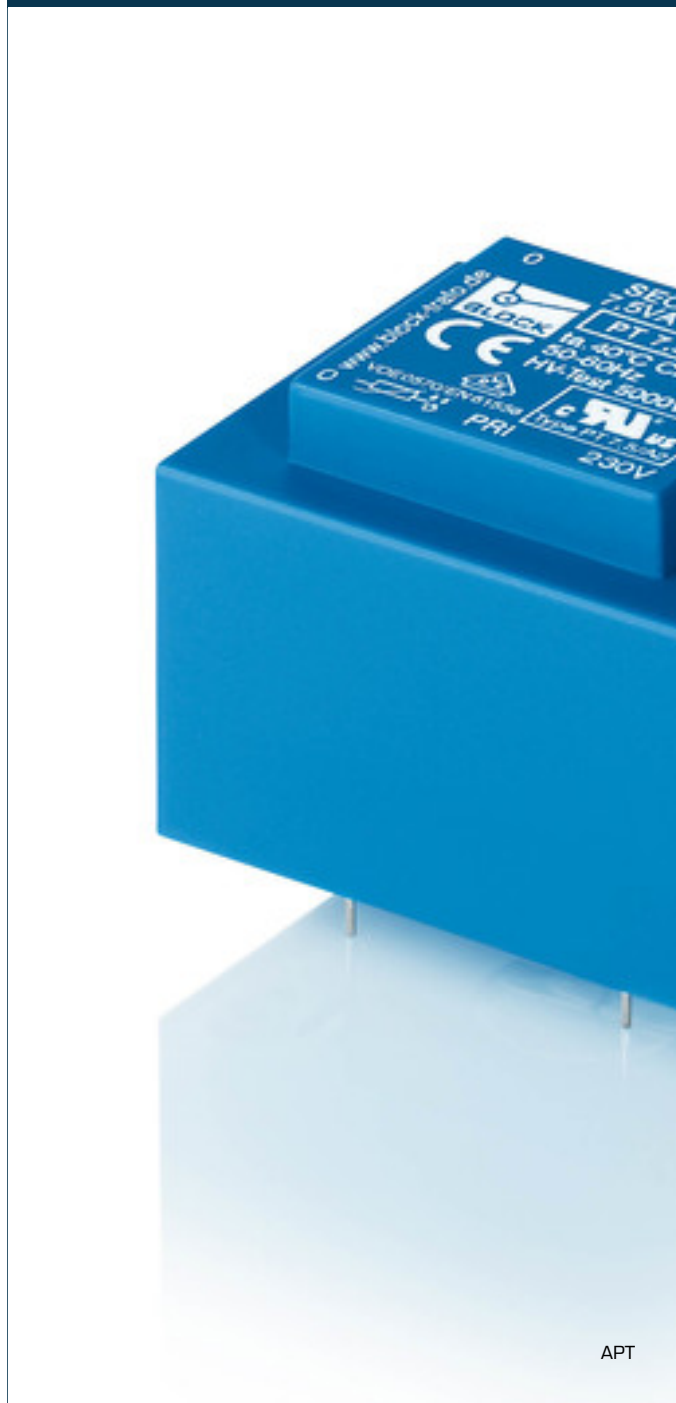


Sicherheitstransformator

APT 22/2/12 - nicht mehr lieferbar



APT

Vorteile

- Minimale Baugröße bei hoher Leistung
- Integrierter Überlastschutz durch PTC im Eingang
- Dauerhafter Korrosionsschutz, hoher Isolierwert und höchste elektrische Zuverlässigkeit durch Gießharzvollverguss XtraDenseFill
- Selbstverlöschendes Vergussmaterial
- Raumsparende Montage durch zusätzliche Schraubbefestigung in der Bodenplatte

Anwendungen

Sicherheitstransformator zur sicheren elektrischen Trennung der Ein- und Ausgangsseite. Durch die Begrenzung der Ausgangsspannung ist der Transformator für den Aufbau von SELV sowie PELV Stromkreisen geeignet.

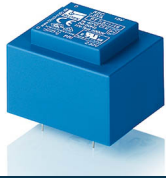
Normen

Sicherheitstransformator
nach: VDE 0570 Teil 2-6, DIN EN 61558-2-6, EN 61558-2-6, IEC 61558-2-6,
UL 5085-1/-2, CSA 22.2 No.66

Zulassungen



VDE, UL 5085-1/-2, CSA 22.2 No.66



Sicherheitstransformator

APT 22/2/12 - nicht mehr lieferbar

| Elektrische Daten | Typ | APT 22/2/12 - nicht mehr lieferbar |
|---------------------------------|-----|------------------------------------|
| Eingangsdaten | | |
| Bemessungseingangsspannung | | 115 Vac |
| Bemessungsfrequenz | | 50 - 60 Hz |
| Ausgangsdaten | | |
| Bemessungsausgangsspannung | | 2 x 12 Vac |
| Bemessungsleistung | | 22 VA |
| Leerlaufspannung (ca. x Faktor) | | 1,19 |
| Leerlaufverluste (typ.) | | 2,40 W |
| Wirkungsgrad | | 77,0 % |
| Normen | | |
| Klassifizierung | | Sicherheitstransformator |
| Zulassungen | | |
| Approbationen | | cURus, VDE |
| Umwelt | | |
| Umgebungstemperatur max. | | 40 °C |
| Sicherheit und Schutz | | |
| Bauart | | vergossen |
| Isolierstoffklasse | | VDE=B, UL=class 105 |
| Schutzart | | IP 00 |
| Schutzklasse (vorbereitet) | | II |
| Kurzschlussfestigkeit | | bedingt kurzschlussfest |
| Bestelldaten | | |
| Bestellnummer | | APT 22/2/12 - nicht mehr lieferbar |

| Mechanische Daten | Typ | APT 22/2/12 - nicht mehr lieferbar |
|------------------------------|-----|------------------------------------|
| Anschluss und Montage | | |
| Anschlüsse | | Lötstifte für Leiterplatten |
| Maße und Gewichte | | |
| Maße (B x H x T) | | |
| Stift (ø) | | 0,8 mm |
| Kerntyp | | EI 60/21 |
| Gewicht | | 0,57 kg |