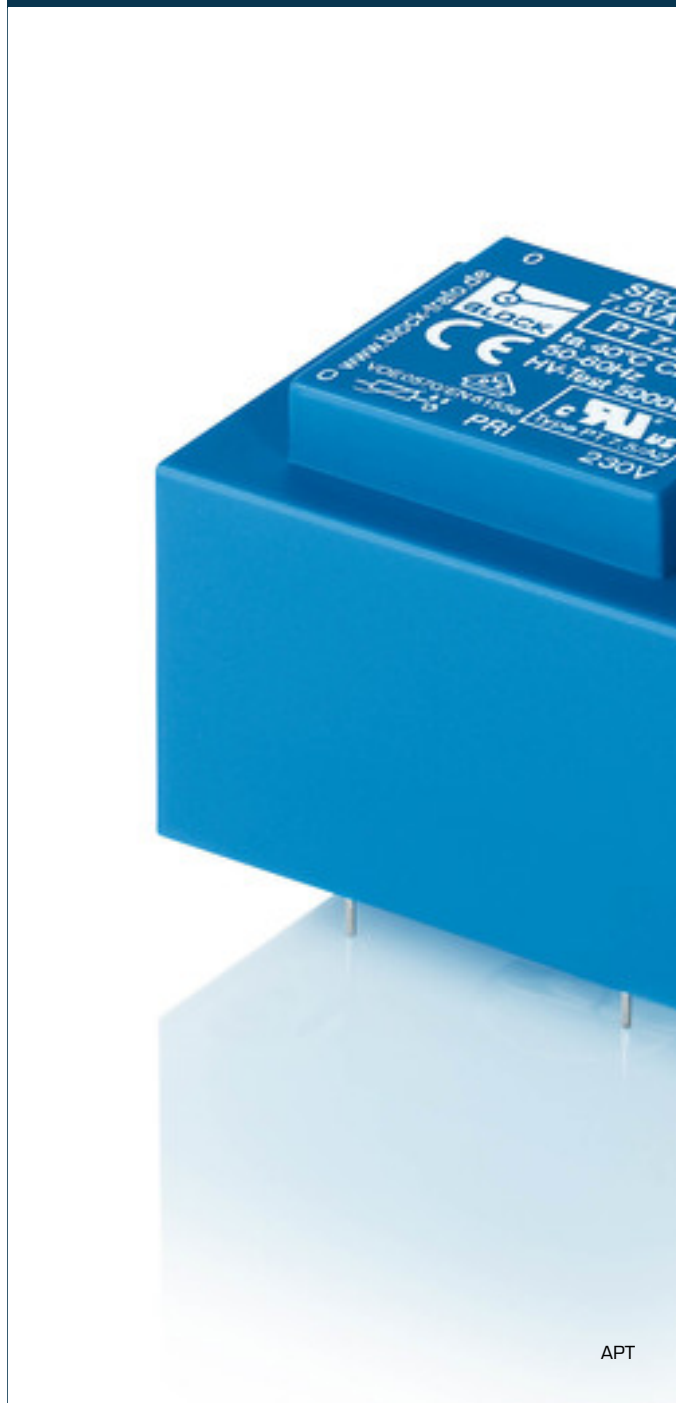


Sicherheitstransformator

APT 13/2/15 - nicht mehr lieferbar



APT

Vorteile

Minimale Baugröße bei hoher Leistung

Integrierter Überlastschutz durch PTC im Eingang

Dauerhafter Korrosionsschutz, hoher Isolierwert und höchste elektrische Zuverlässigkeit durch Gießharzvollverguss XtraDenseFill

Selbstverlöschendes Vergussmaterial

Raumsparende Montage durch zusätzliche Schraubbefestigung in der Bodenplatte

Anwendungen

Sicherheitstransformator zur sicheren elektrischen Trennung der Ein- und Ausgangsseite. Durch die Begrenzung der Ausgangsspannung ist der Transformator für den Aufbau von SELV sowie PELV Stromkreisen geeignet.

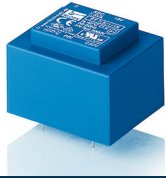
Normen

Sicherheitstransformator
nach: VDE 0570 Teil 2-6, DIN EN 61558-2-6, EN 61558-2-6, IEC 61558-2-6,
UL 5085-1/-2, CSA 22.2 No.66

Zulassungen



VDE, UL 5085-1/-2, CSA 22.2 No.66



Sicherheitstransformator

APT 13/2/15 - nicht mehr lieferbar

Elektrische Daten	Typ	APT 13/2/15 - nicht mehr lieferbar
Eingangsdaten		
Bemessungseingangsspannung		115 Vac
Bemessungsfrequenz		50 - 60 Hz
Ausgangsdaten		
Bemessungsausgangsspannung		2 x 15 Vac
Bemessungsleistung		13 VA
Leerlaufspannung (ca. x Faktor)		1,23
Leerlaufverluste (typ.)		1,30 W
Wirkungsgrad		73,0 %
Normen		
Klassifizierung		Sicherheitstransformator
Zulassungen		
Approbationen		cURus, VDE
Umwelt		
Umgebungstemperatur max.		40 °C
Sicherheit und Schutz		
Bauart		vergossen
Isolierstoffklasse		VDE=B, UL=class 105
Schutzart		IP 00
Schutzklasse (vorbereitet)		II
Kurzschlussfestigkeit		bedingt kurzschlussfest
Bestelldaten		
Bestellnummer		APT 13/2/15 - nicht mehr lieferbar

Mechanische Daten	Typ	APT 13/2/15 - nicht mehr lieferbar
Anschluss und Montage		
Anschlüsse		Lötstifte für Leiterplatten
Maße und Gewichte		
Maße (B x H x T)		47 x 45 x 56 mm
Stift (ø)		0,8 mm
Kerntyp		EI 54/18,8
Gewicht		0,42 kg