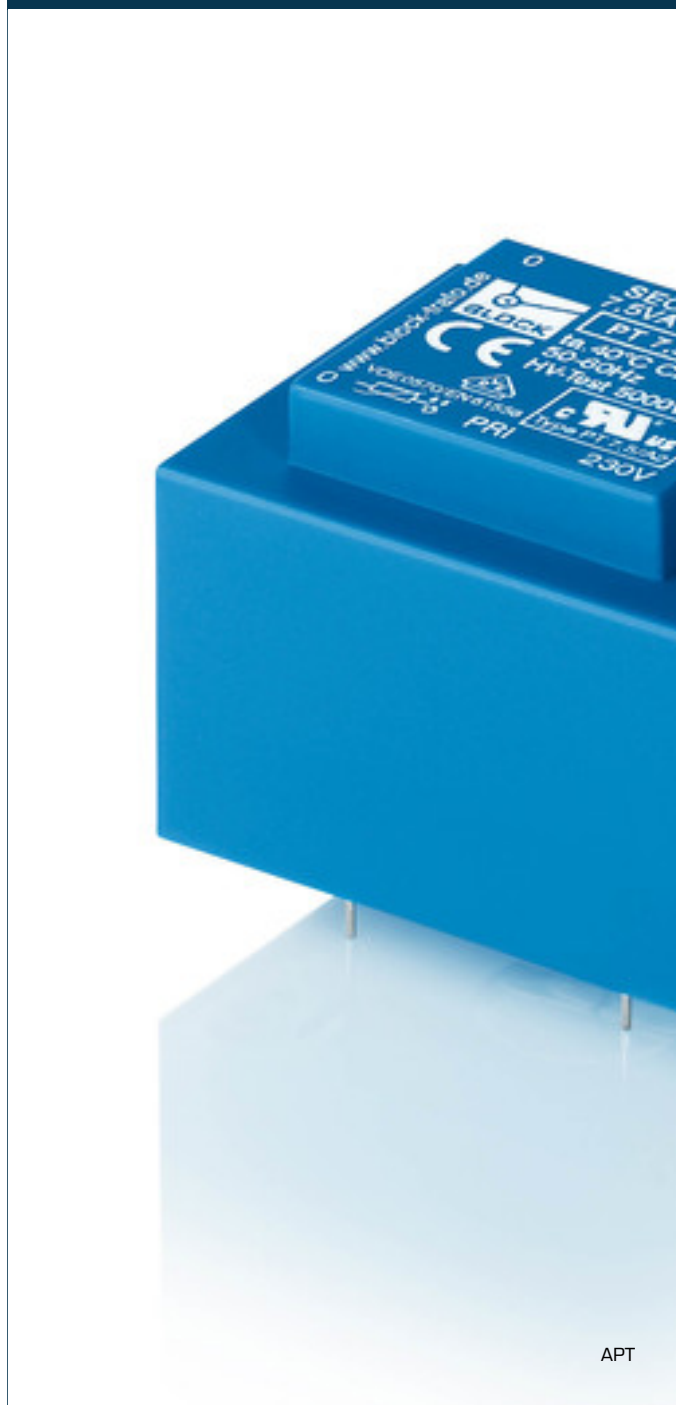


Sicherheitstransformator

APT 13/2/12 - nicht mehr lieferbar



APT

Vorteile

- Minimale Baugröße bei hoher Leistung
- Integrierter Überlastschutz durch PTC im Eingang
- Dauerhafter Korrosionsschutz, hoher Isolierwert und höchste elektrische Zuverlässigkeit durch Gießharzvollverguss XtraDenseFill
- Selbstverlöschendes Vergussmaterial
- Raumsparende Montage durch zusätzliche Schraubbefestigung in der Bodenplatte

Anwendungen

Sicherheitstransformator zur sicheren elektrischen Trennung der Ein- und Ausgangsseite. Durch die Begrenzung der Ausgangsspannung ist der Transformator für den Aufbau von SELV sowie PELV Stromkreisen geeignet.

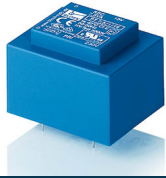
Normen

Sicherheitstransformator
nach: VDE 0570 Teil 2-6, DIN EN 61558-2-6, EN 61558-2-6, IEC 61558-2-6,
UL 5085-1/-2, CSA 22.2 No.66

Zulassungen



VDE, UL 5085-1/-2, CSA 22.2 No.66



Sicherheitstransformator

APT 13/2/12 - nicht mehr lieferbar

Typ	APT 13/2/12 - nicht mehr lieferbar
Elektrische Daten	
Eingangsdaten	
Bemessungseingangsspannung	115 Vac
Bemessungsfrequenz	50 - 60 Hz
Ausgangsdaten	
Bemessungsausgangsspannung	2 x 12 Vac
Bemessungsleistung	13 VA
Leerlaufspannung (ca. x Faktor)	1,23
Leerlaufverluste (typ.)	1,30 W
Wirkungsgrad	73,0 %
Normen	
Klassifizierung	Sicherheitstransformator
Zulassungen	
Approbationen	cURus, VDE
Umwelt	
Umgebungstemperatur max.	40 °C
Sicherheit und Schutz	
Bauart	vergossen
Isolierstoffklasse	VDE=B, UL=class 105
Schutzart	IP 00
Schutzklasse (vorbereitet)	II
Kurzschlussfestigkeit	bedingt kurzschlussfest
Bestelldaten	
Bestellnummer	APT 13/2/12 - nicht mehr lieferbar

Typ	APT 13/2/12 - nicht mehr lieferbar
Mechanische Daten	
Anschluss und Montage	
Anschlüsse	Lötstifte für Leiterplatten
Maße und Gewichte	
Maße (B x H x T)	47 x 45 x 56 mm
Stift (ø)	0,8 mm
Kerntyp	EI 54/18,8
Gewicht	0,42 kg